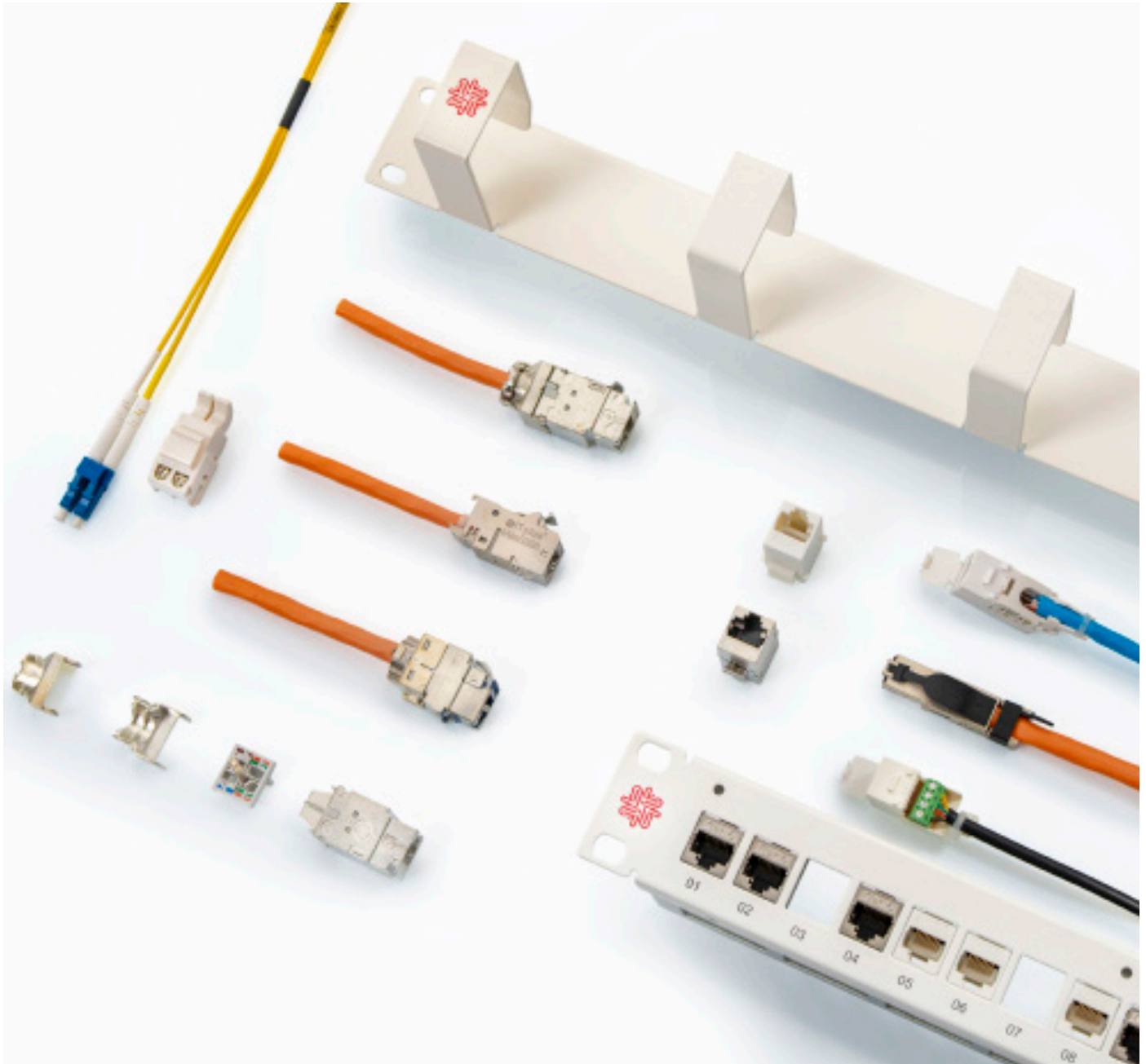


Telematik

Systemlösungen für universelle Verkabelung

Télématique

Systèmes pour la câblage universelle



- Geschirmte und ungeschirmte Systeme
- RoHS zertifiziert
- Modulare und feste Panellösungen
- Gemäss aktueller Verkabelungsnormen
- Systemgarantie bis 25 Jahre

- *Systèmes blindés et non-blindés*
- *Certifié RoHS*
- *Solutions de panneaux modulaires et fixes*
- *Selon les normes de câblage actuelles*
- *Garantie système jusqu'aux 25 ans*

Über ELBRO

Die ELBRO AG ist seit mehr als 40 Jahren ein unabhängiges und dynamisches Entwicklungs-, Produktions- und Handelsunternehmen, das seinen Kunden im In- und Ausland professionelle Lösungen in der universellen Gebäudeverkabelung bietet.

ELBRO steht für innovative Lösungen in den Bereichen Telekommunikation und Datentechnik. Das ITplus® 10G Verkabelungssystem besteht aus ITplus® Anschlusstechnik, Adaptern und Mikrofiltern und ITplus® SOHO Verkabelungslösungen. Nexans Cabling Solutions (NCS) bietet vielfältige Systemlösungen und Service-Leistungen für zukunftssichere LAN-Verkabelungen und LWL Kabel- und Anschlusstechnik.

Weitere Geschäftsbereiche sind LED-, Haus- und Elektrotechnik, Schalttechnik und Messtechnik.

Eine hohe Qualität der Produkte und Dienstleistungen ist für ELBRO der Schlüssel zum Erfolg. Die Bedürfnisse des Kunden stehen im Zentrum aller Aktivitäten. Das zertifizierte Management System nach ISO 9001:2015 garantiert effiziente betriebliche Abläufe, zuverlässige Beratung, hochwertige Produkte und eine hohe Lieferbereitschaft.

Inhaltsverzeichnis

	Seite
Einführung	03
Modulträger ITplus®	04
Einsätze für Modulträger	05
Kupplungen RJ45 ITplus®	06
Buchsen RJ45 ITplus®	07
Stecker RJ45	08
Buchsen RJ45 Nexans	09
Panel 19" Voice	10
Panel 19" ITplus®	11
Kabelverbinder	12
Anschlussboxen	14
Panel 19" Nexans	15
Anschlussdosen Standard	16
Anschlussdosen EDIZIOdue	17
Hutschienenadapter	18
Testgeräte	19
Patchkabel ITplus® Cat.6A	20
Patchkabel ITplus® Cat.6	21
Patchkabel Nexans	23
Installationskabel Prysmian Draka	24
Installationskabel Nexans	26
Leitungssucher-Set	28

Sur ELBRO

ELBRO AG est depuis plus de 40 années une entreprise indépendante et dynamique de développement, de production et de commerce offrant des solutions professionnelles dans la câblage universelle.

ELBRO présente des solutions innovantes dans les domaines de la télécommunication et de la technique de l'informatique. Le système de câblage ITplus® 10G se compose de technique de raccordement ITplus®, des adaptateurs et microfiltres et des solutions de câblage ITplus® SOHO. Nexans Cabling Solutions (NCS) offre des solutions des systèmes et prestations de services pour des câblages des réseaux locaux et des câbles et technique de connexion en fibre optique.

Autres branches d'activité sont éclairage LED, domotique, technique de commutation et technique de mesure.

Une haute qualité des produits et des prestations est la clé du succès pour ELBRO. Les besoins du client se trouvent au centre de toutes les activités. Le système de gestion certifié selon la norme ISO 9001:2015 garantit des processus d'affaires efficaces, des conseils fiables, des produits de grande qualité et un haut niveau de service.

Table des matières

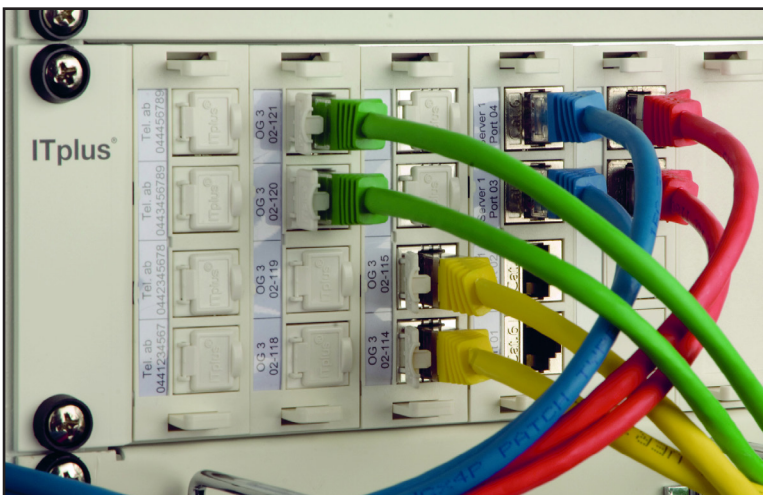
	Page
<i>Introduction</i>	<i>03</i>
<i>Châssis ITplus®</i>	<i>04</i>
<i>Modules d'insertion</i>	<i>05</i>
<i>Coupleurs RJ45 ITplus®</i>	<i>06</i>
<i>Connecteurs RJ45 ITplus®</i>	<i>07</i>
<i>Fiches RJ45</i>	<i>08</i>
<i>Connecteurs RJ45 Nexans</i>	<i>09</i>
<i>Panneaux 19" Voice</i>	<i>10</i>
<i>Panneaux 19" ITplus®</i>	<i>11</i>
<i>Extenseurs de câble</i>	<i>12</i>
<i>Boîtes de raccordement</i>	<i>14</i>
<i>Panneaux 19" Nexans</i>	<i>15</i>
<i>Anschlussdosen Standard</i>	<i>16</i>
<i>Anschlussdosen EDIZIOdue</i>	<i>17</i>
<i>Solutions pour rail DIN</i>	<i>18</i>
<i>Testeurs de câblage</i>	<i>19</i>
<i>Câbles patch ITplus® Cat.6A</i>	<i>20</i>
<i>Câbles patch ITplus® Cat.6</i>	<i>21</i>
<i>Câbles patch Nexans</i>	<i>23</i>
<i>Câbles d'installation Prysmian Draka</i>	<i>24</i>
<i>Câbles d'installation Nexans</i>	<i>26</i>
<i>Kit de recherche des lignes</i>	<i>28</i>

Verkabelungssystem ITplus®

Das ITplus® 6_A 10G Verkabelungssystem von ELBRO kombiniert 10Gb/s Leistungsfähigkeit mit Sicherheit, Störfestigkeit und Platzoptimierung. Entsprechend dem Einsatzgebiet ist das System als Cat.6 ungeschirmt, 6A 10G mit U/FTP oder als 6_A 10G mit S/FTP Kabellösung verfügbar. ITplus® 6_A 10G repräsentiert den aktuellen Stand der Cat.6_A Verkabelungstechnik. Die Produktfamilie erfüllt bzw. übertrifft alle Anforderungen, einschliesslich der Alien Crosstalk Parameter, des 10GBASE-T Standards. Die Lösung ist speziell entwickelt, um auch komplexe und leistungskritische Applikationen der Zukunft zu bewältigen. Da die Systeme wahlweise als ungeschirmte oder als geschirmte Lösung verfügbar sind, lassen sie sich gleichermaßen in sicherheitskritischen Bereichen, in Umgebungen mit höheren Störpegeln wie auch in allgemeinen Büroumgebungen einsetzen.

Nexans – weltweit führender Kabelhersteller

Nexans Cabling Solutions (NCS) bietet vielfältige Systemlösungen und Service-Leistungen für zukunftssichere LAN-Verkabelungen an. Die langjährige Erfahrung und Kompetenz von NCS spiegelt sich in qualitativ hochwertigen, aufeinander abgestimmten Produkten wieder, die für grösstmögliche Ausfallsicherheit sorgen und somit den Investitionsschutz erhöhen. Darüber hinaus achtet NCS stets darauf, alle Komponenten so zu entwickeln, dass sie praxisgerecht einsetzbar und ausgesprochen montagefreundlich sind. Die hohe Qualität, die einfache Handhabung und nicht zuletzt die marktgerechte Preisstruktur sind charakteristisch für alle Nexans Systemlösungen.



Système de câblage ITplus®

Le système de câblage ITplus® 6_A 10G d'ELBRO allie la puissance de 10Gb/s à la sécurité, à la résistance aux interférences et à un encombrement minimal. Selon le domaine d'utilisation, le système de câblage est disponible comme solution Cat.6 non blindé, comme solution 6A 10G avec U/FTP ou comme solution 6_A 10G avec S/FTP. Actuellement, ITplus® 6_A 10G représente l'état des techniques actuelles dans la Cat.6_A en matière de câblage. Cette famille de produits remplit, voire dépasse toutes les exigences, y compris les paramètres Alien Crosstalk du standard 10GBASE-T. La solution est mise au point spécialement pour pouvoir maîtriser les applications futures complexes qui nécessitent beaucoup de puissance. Les systèmes peuvent être obtenus, au choix, comme solutions non blindées ou blindées, c'est pourquoi il est possible de les utiliser tout aussi bien dans les domaines où la sécurité joue un rôle important, que dans un environnement caractérisé par un haut niveau de perturbation ou dans un environnement de bureau habituel.

Nexans – leader mondial de l'industrie du câble

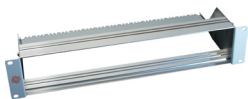
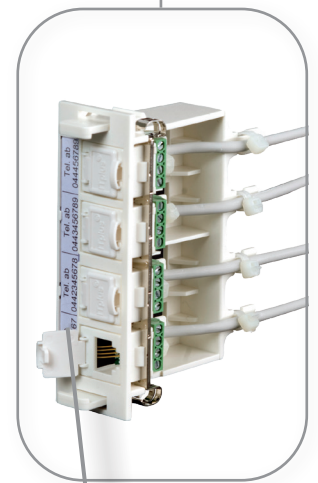
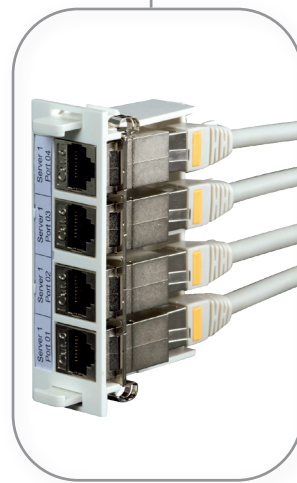
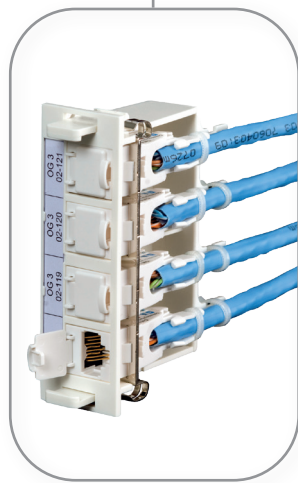
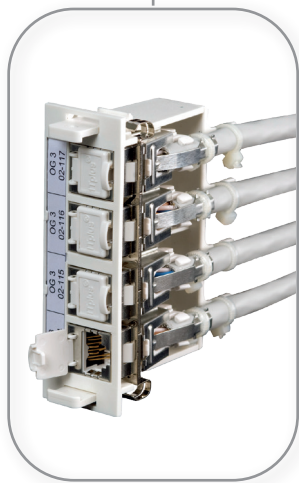
Nexans Cabling Solutions (NCS) propose diverses solutions systèmes et prestations de services pour des câblages de réseaux locaux pérennes. Les nombreuses années d'expérience et de compétence de NCS se reflètent dans les produits d'une gamme cohérente d'excellente qualité. Une qualité qui assure la plus grande disponibilité possible et accroît ainsi la pérennité de l'investissement. NCS veille en outre toujours à développer tous les composants de manière qu'ils soient conforme à la pratique et d'un montage particulièrement aisé. La qualité élevée, le maniement simple et surtout une structure des prix répondant aux besoins du marché sont caractéristiques de toutes les solutions systèmes de Nexans.

Modulträger ITplus®

- Hohe Packungsdichte mit 60 Keystone Ports
- 25% höhere Kapazität auf 2HE als mit dem Einsatz von konventionellen 24-Port-Panels

Châssis ITplus®

- Haute densité avec jusqu'à 60 ports de Keystone
- Capacité de 25% plus élevée en 2UH comme avec l'utilisation des panneaux de 24 ports conventionnels



Modulträger ITplus®

COZ-06 320-1

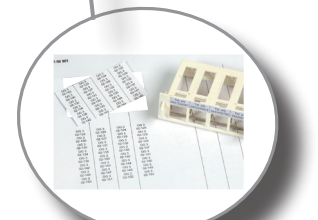
- 2HE für 15 Moduleinsätze mit je 4 Ports
- Unbestückt, weiss (bis 60 Ports)
- Schnelle und einfache Installation
- Montage im Standard 19" Rack
- Durchdachtes Bezeichnungskonzept
- Sichtfenster mit Beschriftungsvorlagen
- Geringe Bautiefe
- Auch für Kompakt-Datenschränke
- Einschliesslich komplettem Montagezubehör

E-No. 966 735 658

Châssis ITplus®

COZ-06 320-1

- 2UH pour 15 inserts de modules à 4 ports
- Blanc, non équipé (60 ports)
- Installation rapide et facile
- Montage dans un rack standard de 19"
- Concept de marquage sophistiqué
- Hublots pour étiquetage
- Profondeur d'installation court
- Aussi pour les armoires de données compacts
- Matériel de montage nécessaire inclus

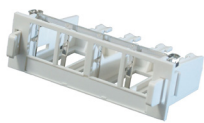


E-No. 305 960 449

Elbro-No	E-No	Bezeichnung	Description	Farbe	Couleur
COZ-06 320-1	966 735 658	Modulträger ITplus®	Châssis ITplus®	weiss	blanc

Einsätze Modulträger ITplus® und Nexans

- Kombinierte Verteilung von Voice und Data
- Sichtfenster zur Beschriftung
- Beschriftungsvorlagen erhältlich
- Kabelabfangung über Kabelbinder

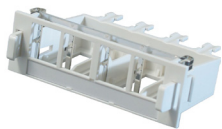


Moduleinsatz ITplus®

COZ-06 324-0

- Für 4 Keystone Ports
- Unbestückt
- Für 19" 2HE Modularträger
- Integrierte, niederohmige Erdkontaktierung
- Farbe weiss

E-No. 966 735 568



Moduleinsatz Nexans

COZ-05 324-0

- für 4 Nexans Buchsen
- Unbestückt
- Für 19" 2HE Modularträger
- Integrierte, niederohmige Erdkontaktierung
- Farbe weiss

E-No. 966 735 578



Blindeinsatz ITplus®

COZ-06 327

- Blindeinsatz für Reserveplätze
- Für 19" 2HE Modularträger
- Entspricht dem Platz für 4 Ports
- Farbe weiss

E-No. 966 735 588



Moduleinsatz ITplus® Voice

COZ-26 324-1

- Vier Voice Ports
- Für RJ11- und RJ12-Stecker
- Anschluss 4/4 LSApplus
- Farbe weiss

E-No. 966 735 668

Modules d'insertion ITplus® et Nexans

- Distribution combinée de voix et data
- Cadre pour l'étiquetage
- Feuilles d'étiquetage disponible
- Décharge de traction par attache-câbles

Module d'insertion ITplus®

COZ-06 324-0

- Pour 4 ports Keystone
- Non équipé
- Pour le châssis 19" 2UH
- Mise à la terre intégrée à basse impédance
- Couleur blanc

Module d'insertion Nexans

COZ-05 324-0

- Pour 4 connecteurs Nexans
- Non équipé
- Pour le châssis 19" 2UH
- Mise à la terre intégrée à basse impédance
- Couleur blanc

Module d'obturation ITplus®

COZ-06 327

- Obturation des places vides
- Pour le châssis 19" 2UH
- Correspond à la place requise pour 4 ports
- Couleur blanc

Module d'insertion ITplus® voix

COZ-06 324-1

- Quatre ports pour voix
- Pour fiches RJ11 et RJ12
- 4/4 connexion LSApplus
- Couleur blanc

Elbro-No	E-No	Bezeichnung	Description	Farbe	Couleur
COZ-06 324-0	966 735 568	Moduleinsatz ITplus®	Module d'insertion ITplus®	weiss	blanc
COZ-05 324-0	966 735 578	Moduleinsatz Nexans	Module d'insertion Nexans	weiss	blanc
COZ-06 327	966 735 588	Blindeinsatz ITplus®	Module d'obturation ITplus®	weiss	blanc
COZ-26 324-1	966 735 668	Einsatz mit 4 Voice Ports ITplus®	Module 4 ports voice ITplus®	weiss	blanc
COZ-06 901	305 960 449	Beschriftungsbogen mit 120 Streifen	Feuilles d'étiquetage avec 120 bandes	weiss	blanc

Kupplungen ITplus®

- RJ45/RJ45
- Goldbeschichtete Kontakte auf Nickel
- Für mehr als 750 Steckzyklen
- Für Keystone Aufnahmen
- Einfache und schnelle Installation
- ISO/IEC 11801, EN 50173, IEC 60603-7, TIA/EIA 568B.2

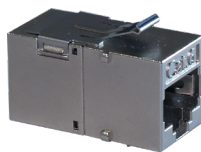


E-No. 977 800 298

Kupplung Cat.6A ITplus®

IES-11 200

- Geschirmt
- Cat.6A/Klasse EA Permanent und Channel Link
- Druckgussgehäuse mit Erdabgriff



E-No. 977 800 098

Kupplung Cat.6 ITplus®

IES-11 100

- Geschirmt
- Cat.6/Klasse E Permanent und Channel Link
- Druckgussgehäuse mit Erdabgriff



E-No. 977 800 198

Kupplung 90° Cat.6 ITplus®

IES-11 110

- 90° abgewinkelt
- Geschirmt
- Cat.6/Klasse E Permanent und Channel Link



E-No. 977 830 098

Kupplung Cat.6 ITplus®

IEU-11 100

- Ungeschirmt
- Cat.6/Klasse E Permanent und Channel Link

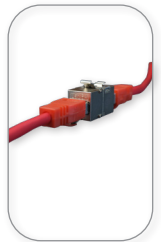
Coupleurs ITplus®

- RJ45/RJ45
- Contacts plaqués or sur nickel
- Prévus pour plus de 750 cycles d'enfichage
- Prévus pour être insérés dans un système Keystone
- Installation simple et rapide
- ISO/IEC 11801, EN 50173, IEC 60603-7, TIA/EIA 568B.2

Coupleur Cat.6A ITplus®

IES-11 200

- Blindé
- Cat.6A/Klasse EA Permanent Link et Channel
- Boîtier moulé sous pression, prise de terre



Coupleur Cat.6 ITplus®

IES-11 100

- Blindé
- Cat.6/Klasse E Permanent Link et Channel
- Boîtier moulé sous pression, prise de terre



Coupleur 90° Cat.6 ITplus®

IES-11 110

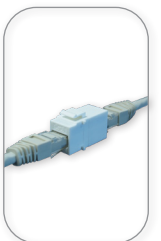
- 90° coudé
- Blindé
- Cat.6/Klasse E Permanent Link et Channel



Coupleur Cat.6 ITplus®

IEU-11 100

- Non blindé
- Cat.6/Klasse E Permanent Link et Channel



Elbro-No	E-No	Bezeichnung	Description	Farbe	Couleur
IES-11 200	977 800 298	Kupplung RJ45, STP, Cat.6A, ITplus®	Coupleur STP, Cat.6A, ITplus®	Metall	métal
IES-11 100	977 800 098	Kupplung RJ45, STP, Cat.6, ITplus®	Coupleur STP, Cat.6, ITplus®	Metall	métal
IES-11 110	977 800 198	Kupplung RJ45, STP, Cat.6, 90°, ITplus®	Coupleur STP, Cat.6, 90°, ITplus®	Metall	métal
IEU-11 100	977 830 098	Kupplung RJ45, UTP, Cat.6, ITplus®	Coupleur UTP, Cat.6, ITplus®	weiss	blanc

Buchsen ITplus®

- Gemäss ISO/IEC 11801 (2), EN 50173-1 (2), IEC 60603-7 und TIA/EIA568B.2-10
- Goldbeschichtete Kontakte auf Nickel
- Mehr als 1000 Steckzyklen
- Für Keystone Aufnahmen
- Einfache und schnelle Aufschaltung
- Leiterdurchmesser AWG23-26
- Mehr als 20 Aufschaltzyklen
- Integrierte Staubschutzkappe
- Garantie bis 20 Jahre



E-No. 966 705 776

Buchse ITplus® RJ45 Cat.6A COS-90 030-61

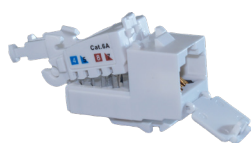
- Cat. 6_A Komponentenprüfung nach ISO/IEC
- Klasse E_A 10G, geschirmt, GHMT-zertifiziert
- Zinkdruckguss, nur zwei Teile
- Zugentlastung durch vormontiertem Kabelbinder

Connecteurs ITplus®

- Selon ISO/IEC 11801 (2), EN 50173-1 (2), IEC 60603-7 et TIA/EIA568B.2-10
- Contacts plaqués or sur nickel
- Pour plus de 1000 cycles d'enfichage
- Système Keystone
- Raccordement simple et rapide
- Diamètre du conducteur AWG23-26
- Plus de 20 cycles de branchement
- Couvercle anti-poussière
- Garantie jusque 20 ans

Connecteur ITplus® RJ45 Cat.6A COS-90 030-61

- Cat. 6_A certification selon ISO/IEC10G
- Classe E_A 10G, blindé, certifié par GHMT
- Boîtier moulé sous pression, seulement deux parties
- Décharge de traction par attache-câble prémonté



E-No. 966 702 766

Buchse ITplus® RJ45 Cat.6 COU-90 010-61

- Klasse EA 10G, ungeschirmt
- Zugentlastung mittels Kabelbinder

Connecteur ITplus® RJ45 Cat.6 COU-90 010-61

- Classe EA 10G, non blindé
- Décharge de traction à l'aide d'attaches de câble



E-No. 977 801 048

Buchse ITplus® RJ11 Voice SOH-12 101

- Schraubanschluss, AWG22 - 27
- IEC 60512-7
- Zugentlastung mittels Kabelbinder

Connecteur ITplus® RJ11 Voix SOH-12 101

- Raccordement vissé, AWG22 - 27
- IEC 60512-7
- Décharge de traction à l'aide d'attaches de câble



E-No. 966 733 808

Blindeinsatz ITplus® COU-93 001-61

- Keystone-Format
- Weiss

Obturation insérable ITplus® COU-93 001-61

- Élément d'obturation pour les places de réserve Keystone
- Blanc

Elbro-No	E-No	Bezeichnung	Description	Farbe	Couleur
COS-90 030-61	966 705 776	Buchse RJ45, STP, Cat. 6 _A , ITplus®	Douille RJ45 STP, Cat. 6 _A , ITplus®	Metall	métal
COU-90 010-61	966 702 766	Buchse RJ45, STP, Cat. 6, ITplus®	Douille RJ45 UTP, Cat.6 6, ITplus®	weiss	blanc
SOH-12 101	977 801 048	Buchse RJ45, STP, RJ11, ITplus®	Douille RJ11, ITplus®	weiss	blanc
COU-93 001-61	966 733 808	Blindeinsatz ITplus®	Obturation insérable ITplus®	weiss	blanc

Feldkonfektionierbare Stecker RJ45

- Für Installationskabel und Litzen
- Montierbar ohne Spezialwerkzeug
- Zugentlastung mittels Rastclip
- Geschützter Verriegelungshaken
- ISO/IEC 11801 Ed.2.2:2011-06, DIN EN 50173-1:2011-09
- 10 GBit geeignet nach IEEE 802.3an
- Geeignet für Power over Ethernet (PoE, PoE plus und UPoE)



E-No. 977 801 838

Stecker Cat.6_A/Klasse E_A STP MCS-91 111-4

- Feldkonfektionierbar
- Multiportfähig
- Kabelzuführung variabel, frei wählbar (360°)
- Cat. 6_A, Klasse E_A geschirmt



E-No. 977 801 738

Stecker Cat.6_A/Klasse E_A STP MCS-91 111-2

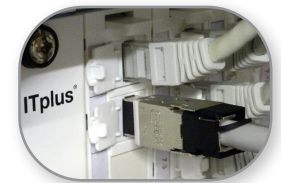
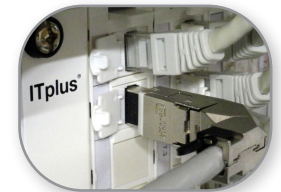
- Feldkonfektionierbar
- Multiportfähig
- Kabelzuführung gerade 180°
- Cat. 6_A, Klasse E_A geschirmt

Fiches RJ45 connectable sur site

- Pour câbles d'installation et fils
- Connectable sans outils spéciaux
- Décharge de traction par crochet à encliquetage
- Crochet de verrouillage protégé
- ISO / IEC 11801 Ed.2.2: 2011-06, DIN EN 50173-1: 2011-09
- 10 GBit selon IEEE 802.3an
- Adaptés pour Power over Ethernet (PoE, PoE plus et UPoE).

Fiche Cat.6_A/Klasse E_A STP MCS-91 111-4

- Connectable sur site
- Approprié multi-port
- Entrée de câble variable, sélectionnable 360°
- Cat. 6_A Classe E_A blindé



Fiche Cat.6_A/Klasse E_A STP MCS-91 111-2

- Connectable sur site
- Approprié multi-port
- Entrée de câble droite 180°
- Cat. 6_A Classe E_A blindé

Elbro-No	E-No	Bezeichnung	Description	Farbe	Couleur
MCS-91 111-4	977 801 838	Stecker RJ45 STP Cat. 6 _A 360°	Fiche RJ45 STP Cat.6 _A 360°	Metall	métal
MCS-91 111-2	977 801 738	Stecker RJ45 STP Cat. 6 _A gerade	Fiche RJ45 STP Cat.6 _A droite	Metall	métal

Buchsen Nexans

- Gemäss ISO/IEC 11801 (2), EN 50173-1 (2), IEC 60603-7 und TIA/EIA568B.2-10
- Goldbeschichtete Kontakte auf Nickel
- Mehr als 1000 Steckzyklen
- Für Snap-In- oder Keystone Aufnahmen
- Einfache und schnelle Aufschaltung
- Leiterdurchmesser AWG22-24
- Versionen für Litzenleiter lieferbar
- Integrierte Staubschutzkappe
- 25 Jahre Channel Link Garantie



LANmark-6_A EVO

- N420.66A, N420.66A-KS
- Cat. 6_A RJ45 Buchse mit hoher Bandbreite
 - Geeignet für 10Gigabit Ethernet Übertragung
 - Unterstützung extrem kurzer Cat. 6_A Channel Konfigurationen
 - Beste Schirmeigenschaften für Alien Crosstalk Immunität

E-No. 978 800 109



LANmark-7A GG45

- N420.735, N420.735-KS
- Cat. 7A Buchse mit innovativem GG45 Interface
 - Klasse FA Channel bis 1200 MHz
 - Geeignet für 40Gigabit Ethernet Übertragung
 - "2 in 1" Buchse mit 12 Kontakten für 2 verschiedene Übertragungsmodi
 - Rückwärtskompatibel zur Aufnahme von RJ45 Steckern
 - 360° Schirmung für Alien Crosstalk Immunität

E-No. 978 800 309



Comfort-Tool

- NXZ-08 100
- Zur Montage von LANmark-6A EVO

E-No. 966 730 062



Easy-Termination Tool

- NXZ-08 101
- Zur Montage von LANmark-7A

E-No. 978 960 409

Connecteurs Nexans

- Selon ISO/IEC 11801 (2), EN 50173-1 (2), IEC 60603-7 et TIA/EIA568B.2-10
- Contacts plaqués or sur nickel
- Plus de 1000 cycles d'enfichage
- Pour prises Snap-In ou Keystone
- Raccordement simple et rapide
- Diamètre du conducteur AWG22-24
- Versions pour torsades livrable
- Couverture anti-poussière
- Garantie 25 ans channel link

LANmark-6_A EVO

- N420.66A, N420.66A-KS
- Connecteur RJ45 Cat. 6_A avec largeur de bande élevée
 - Convient pour transmission 10Gigabit Ethernet
 - Support des configurations de canaux Cat. 6_A extrêmement court
 - Meilleures propriétés d'écran pour l'immunité à Alien Crosstalk



LANmark-7A GG45

- N420.735, N420.735-KS
- Connecteur Cat. 7A avec interface GG45 innovante
 - Channel de classe FA jusqu'à 1200 MHz
 - Convient pour transmission 40Gigabit Ethernet
 - Connecteur "2 en 1" avec 12 contacts pour deux différents modes de transmission
 - Rétro-compatible pour accueillir des fiches RJ45
 - Blindage à 360° pour l'immunité à Alien Crosstalk



Comfort-Tool

- NXZ-08 100
- Pour la montage de LANmark-6A EVO

Easy-Termination Tool

- NXZ-08 101
- Pour la montage de LANmark-7A

Elbro-No	E-No	Bezeichnung	Description	Version
N420.66A	978 800 909	Buchse RJ45 Nexans LANmark-6 _A EVO	Douille RJ45 Nexans LANmark-6 _A EVO	Snap-In
N420.66A-KS	978 800 109	Buchse RJ45 Nexans LANmark-6 _A EVO	Douille RJ45 Nexans LANmark-6 _A EVO	Keystone
N420.735	978 800 709	Buchse Nexans LANmark-7A RJ45/GG45	Douille Nexans LANmark-7A RJ45/GG45	Snap-In
N420.735-KS	978 800 309	Buchse Nexans LANmark-7A RJ45/GG45	Douille Nexans LANmark-7A RJ45/GG45	Keystone
NXZ-08 100	966 730 062	Comfort-Tool für LANmark-6A EVO	Comfort-Tool pour LANmark-6A EVO	orange <i>orange</i>
NXZ-08 101	978 960 409	Easy-Termination Tool für LANmark-7A	Easy-Termination Tool pour LANmark-7A	grau <i>gris</i>
NXZ-00 124	978 960 109	Keystone-Clip für LANmark-6A EVO	Clip Keystone pour LANmark-6A EVO	grau <i>gris</i>
NXZ-00 122	978 960 209	Keystone-Clip für LANmark-7A GG45	Clip Keystone pour LANmark-7A GG45	Metall <i>métal</i>

Voicepanel ITplus®

- Durchnummerierte 25/50 Ports bzw. 30/60 Ports
- Für Telefonieanwendungen
- Eine Höheneinheit für bis zu 60 Ports
- Hohe Kapazität im Rack
- Aderdurchmesser AWG 22-26, LSAPLUS-Leisten
- Zugentlastung der Kabel über Kabelbinder
- Für analoge Voice- und ISDN-Applikationen



E-No. 966 730 388

Panel Voice ungeschirmt

UTP-70 625-GR

- 8/4, 4-polig, 1HE
- 25 Ports
- Kabelbinder
- Grau



E-No. 966 730 478

Panel Voice ungeschirmt

UTP-70 650-WS

- 8/4, 4-polig, 1HE
- 50 Ports
- Kabelbinder
- Weiss



E-No. 966 730 248

Panel Voice geschirmt

STP-70 503

- 8/8, 8-polig, 1HE
- 30 Ports
- Cat.3, Class C
- Kabelbinder
- Grün



E-No. 966 730 348

Panel Voice ungeschirmt

UTP-70 503

- 8/8, 8-polig, 1HE
- 30 Ports
- Cat.3, Class C
- Kabelbinder
- Grün



E-No. 966 731 248

Panel Voice ungeschirmt

UTP-70 508

- 8/4, 4-polig, 1HE
- 60 Ports
- Kabelbinder
- Grün

Panneaux de voix ITplus®

- 25/50 ou 30/60 ports numérotés
- Pour des applications spécifiques de téléphonie
- Hauteur d'une unité de rack pour jusqu'au 60 ports
- Augmentation significative de la la capacité du rack
- Diamètre de fils AWG 22-26, bandes LSAPLUS
- Décharge de traction du câble par attaches-câble
- Pour applications analogiques de voix et pour applications RNIS

Panneau de voix non blindé

UTP-70 625-GR

- 8/4, 4 pôles, 1UH
- 25 ports
- Attache-câbles
- Gris

Panneau de voix non blindé

UTP-70 650-WS

- 8/4, 4 pôles, 1UH
- 50 ports
- Attache-câbles
- Blanc

Panneau de voix blindé

STP-70 503

- 8/8, 8 pôles, 1UH
- 30 ports
- Cat. 3, Class C
- Attache-câbles
- Vert

Panneau de voix non blindé

UTP-70 503

- 8/8, 8 pôles, 1UH
- 30 ports
- Cat. 3, Class C
- Attache-câbles
- Vert

Panneau de voix non blindé

UTP-70 508

- 8/4, 4 pôles, 1UH
- 60 ports
- Attache-câbles
- Vert

Elbro-No	E-No	Bezeichnung	Description	Farbe	Couleur
UTP-70 625-GR	966 730 388	Voicepanel 25xRJ45 UTP, 8/4, LSA, ITplus®	Panneau de voix 25xRJ45 UTP, 8/4, LSA, ITplus®	grau	grau
UTP-70 650-WS	966 730 478	Voicepanel 50xRJ45 UTP, 8/4, LSA, ITplus®	Panneau de voix 50xRJ45 UTP, 8/4, LSA, ITplus®	weiss	blanc
STP-70 503	966 730 248	Voicepanel 30xRJ45 STP, 8/8, LSA, ITplus®	Panneau de voix 30xRJ45 STP, 8/8, LSA, ITplus®	grün	vert
UTP-70 503	966 730 348	Voicepanel 30xRJ45 UTP, 8/8, LSA, ITplus®	Panneau de voix 30xRJ45 UTP, 8/8, LSA, ITplus®	grün	vert
UTP-70 508	966 731 248	Voicepanel 60xRJ45 UTP, 8/4, LSA, ITplus®	Panneau de voix 60xRJ45 UTP, 8/4, LSA, ITplus®	grün	vert

Panel 19" ITplus®

- Unbestückt
- Schnelle und einfache Installation
- Geringe Bautiefe, ansprechendes Design
- Einschliesslich Montagezubehör
- Weiss (RAL 9010) oder schwarz (RAL 9005)



Panel ITplus® 19"

- Zur Bestückung mit Keystone Jacks
- Für geschirmte und ungeschirmte Anschlusstechnik
- Klickbare Beschriftungsstreifen lieferbar (24 Ports)
- 16 Ports / 1HE COU-51 116-0
- 24 Ports / 1HE COU-51 124-0 für UTP
- 24 Ports / 1HE COU-51 324-0 für STP
- 24 Ports / 1HE COU-51 124-0-60 (schwarz)
- 32 Ports / 2HE COU-51 232-0

Rangier Panel 19"



- Rahmen aus pulverbeschichtetem Stahlblech
- Vier Chrombügel zum horizontalen Rangieren der Patchkabel
- 1HE CAB-70 201
- 2HE CAB-70 213

Rangierpanel 19"



- CAB-70 401
- Rahmen aus pulverbeschichtetem Stahlblech
- 1HE, 5 Bügel
- Vier Bügel zum horizontalen Rangieren der Patchkabel

Blindpanel 19"



- 1HE CAB-70 207
- 2HE CAB-70 208
- 3HE CAB-70 209
- 4HE CAB-70 210

Befestigungsset für 19" Komponenten



- Set mit Käfigmuttern, Schrauben und Beilagscheiben M6
- 4 Stk. CAB-90 520
- 50 Stk. CAB-90 521
- 100 Stk. CAB-90 522

Panneaux 19" ITplus®

- Non équipé
- Installation simple et rapide
- Encombrement réduit en profondeur, design attrayant
- Accessoires de montage compris
- Blanc (RAL 9010) ou noir (RAL 9005)

Panneau ITplus® 19"

- Pour connecteurs Keystone
- Raccordement avec ou sans blindage
- Bandes d'étiquetage cliquables disponibles (24 ports)
- 16 Ports / 1UH COU-51 116-0
- 24 Ports / 1UH COU-51 124-0 pour UTP (COU-90 010-61)
- 24 Ports / 1UH COU-51 324-0 pour STP
- 24 Ports / 1UH COU-51 124-0-60 (noir)
- 32 Ports / 2UH COU-51 232-0

Panneau de rangement 19"

- Cadre en tôle d'acier avec revêtement de poudre
- Quatre anneaux chromés pour le rangement horizontal
- 1UH CAB-70 201
- 2UH CAB-70 213

Panneau rangement 19"

- CAB-70 401
- Châssis et 4 étriers en acier avec revêtement de poudre
- 1UH, 5 étriers
- Quatre étriers pour le rangement horizontal

Panneau d'obturation 19"

- 1UH CAB-70 207
- 2UH CAB-70 208
- 3UH CAB-70 209
- 4UH CAB-70 210

Set de fixation pour les composants de 19"

- Set composé de écrous à cage, de vis et rondelles de garniture M6
- 4 pcs CAB-90 520
- 50 pcs CAB-90 521
- 100 pcs CAB-90 522

Elbro-No	E-No	Bezeichnung	Description	Farbe	Couleur
COU-51 116-0	966 731 608	Panel 16 Ports Keystone, ITplus®	Panneau 16 Ports Keystone, ITplus®	weiss	blanc
COU-51 124-0	966 731 638	Panel 24 Ports Keyst., ITplus®, für UTP	Panneau 24 Ports Keystone, ITplus®, pour UTP	weiss	blanc
COU-51 324-0	966 731 758	Panel 24 Ports Keystone, ITplus®	Panneau 24 Ports Keystone, ITplus®	weiss	blanc
COU-51 124-0-60		Panel 24 Ports Keystone, ITplus®	Panneau 24 Ports Keystone, ITplus®	schwarz	noir
COU-51 232-0	966 732 608	Panel 32 Ports Keystone, ITplus®	Panneau 32 Ports Keystone, ITplus®	weiss	blanc
CAB-70 201	966 730 848	Rangierpanel 1HE, ITplus®	Panneau de rangement 1UH, ITplus®	weiss	blanc
CAB-70 213	966 730 888	Rangierpanel 2HE, ITplus®	Panneau de rangement 2UH, ITplus®	weiss	blanc
CAB-70 401	966 731 818	Rangierpanel 1HE, ITplus®	Panneau de rangement 1UH, ITplus®	weiss	blanc
CAB-70 207	966 730 858	Blindpanel 1HE	Panneau d'obturation 1UH	weiss	blanc
CAB-70 208	966 730 868	Blindpanel 2HE	Panneau d'obturation 2UH	weiss	blanc
CAB-70 209	966 730 878	Blindpanel 3HE	Panneau d'obturation 3UH	weiss	blanc
CAB-70 210	966 730 898	Blindpanel 4HE	Panneau d'obturation 4UH	weiss	blanc
CAB-90 520	533 570 200	Befestigungsset 4 Stk.	Set de fixation 4 pcs.		
CAB-90 521	966 781 966	Befestigungsset 50 Stk.	Set de fixation 50 pcs.		
CAB-90 522		Befestigungsset 100 Stk.	Set de fixation 100 pcs.		
CAB-51 324-0		Beschriftungsstreifen klickbar	Bandes d'étiquetage cliquables - für/pour COU-51 324-0		

Kabelverbinder

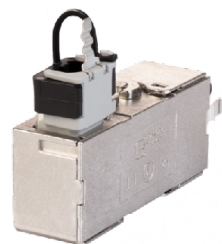
- Zur Verlängerung von verlegten Installationskabeln
- Zur Reparatur von beschädigten Verbindungen
- Für den Einsatz in 19"-Panels und AP-Gehäusen
- Für alle 100 Ohm LAN Applikationen
- EIA/TIA T568 A und 568 B geeignet
- Für alle marktgängigen Installationskabel
- (Spezial-)werkzeugfreie Aufschaltung
- Geschützt verpackt



E-No. 977 801 058

Kabelverbinder ITplus® Class E_A MCS-03 111-3

- Kabelführung gerade (180°)
- Aderdurchmesser AWG22 bis AWG26
- Kabeldurchmesser 5.5 bis 10mm
- Einteiliges Metallgehäuse aus Zinkdruckguss
- Zugentlastung mittels Rastclip
- Geeignet für PoE und PoE plus
- Abmessungen 46.6 x 14.7 x 22.6mm



E-No. 977 801 068

Kabelverbinder ITplus® Class E_A MCS-03 111-4

- Kabelführung gewinkelt (90° bzw. 270°)
- Aderdurchmesser AWG22 bis AWG26
- Kabeldurchmesser 5.5 bis 10mm
- Einteiliges Metallgehäuse aus Zinkdruckguss
- Zugentlastung mittels Rastclip
- Geeignet für PoE und PoE plus
- Abmessungen 46.6 x 14.7 x 31.8mm



E-No. 977 801 078

Kabelverbinder ITplus® Class E_A MCS-03 111-5

- Kabelführung U-Form (360°)
- Aderdurchmesser AWG22 bis AWG26
- Kabeldurchmesser 5.5 bis 10mm
- Einteiliges Metallgehäuse aus Zinkdruckguss
- Zugentlastung mittels Rastclip
- Geeignet für PoE und PoE plus
- Abmessungen 46.6 x 14.7 x 31.8mm



E-No. 822 910 079

Träger ITplus® für Kabelverbinder MCS-06 863

- Panel 19" 1HE für 24 Verbinder, Einrastprinzip
- Geeignet für MCS-03 111-2/-3/-5



E-No. 973 501 101 / 1 HE
E-No. 973 502 101 / 2 HE

Aufputzgehäuse 1HE oder 2HE MCS-06 862-01/-02

- Für einen oder zwei Kabelverbinderträger des Typs MCS-06 863
- Zur Wandmontage

Extenseurs de câble

- Pour prolonger des câbles d'installation installés
- Pour la réparation des connexions abîmés
- Pour l'utilisation dans des panneaux 19" et des boîtiers AP
- Pour toutes les applications LAN 100 ohms
- Compatible EIA/TIA T568 A et 568 B
- Pour toutes les câbles d'installation courants
- Connexion sans outils (speciaux)
- Emballage de protection

Extenseur de câble ITplus® Class E_A MCS-03 111-3

- Sortie de câble en continu (180°)
- Diamètre du conducteur AWG22 à AWG26
- Diamètre du câble 5.5 à 10mm
- Boîtier solide en une seule pièce en zinc moulé sous pression
- Décharge de traction par crochet intégré
- Approprié pour PoE et PoE plus (Power over Ethernet)
- Dimension 46.6 x 14.7 x 22.6mm

Extenseur de câble ITplus® Class E_A MCS-03 111-4

- Sortie de câble coudée (90° resp. 270°)
- Diamètre du conducteur AWG22 à AWG26
- Diamètre du câble 5.5 à 10mm
- Boîtier solide en une seule pièce en zinc moulé sous pression
- Décharge de traction par crochet intégré
- Approprié pour PoE et PoE plus (Power over Ethernet)
- Dimension 46.6 x 14.7 x 31.8mm

Extenseur de câble ITplus® Class E_A MCS-03 111-5

- Sortie de câble retour coudée (360°)
- Diamètre du conducteur AWG22 à AWG26
- Diamètre du câble 5.5 à 10mm
- Boîtier solide en une seule pièce en zinc moulé sous pression
- Décharge de traction par crochet intégré
- Approprié pour PoE et PoE plus (Power over Ethernet)
- Dimension 46.6 x 14.7 x 31.8mm

Panneau ITplus® pour les extenseurs de câble MCS-06 863

- Panel 19" 1UH pour 24 extenseurs avec principe d'encliquetage
- Approprié pour MCS-03 111-2/-3/-5

Boîtier AP 1UH ou 2UH MCS-06 862-01/-02

- Pour un ou deux panneaux pour des extenseurs de câble du type MCS-06 863
- Montage mural

Elbro-No	E-No	Bezeichnung	Description	Farbe	Couleur
MCS-03 111-3	977 801 058	Kabelverbinder ITplus® 180°	Extenseur de câble ITplus® 180°	Metall	métal
MCS-03 111-4	977 801 068	Kabelverbinder ITplus® 90°/270°	Extenseur de câble ITplus® 90°/270°	Metall	métal
MCS-03 111-5	977 801 078	Kabelverbinder ITplus® 360°	Extenseur de câble ITplus® 360°	Metall	métal
MCS-06 863	822 910 079	Träger ITplus® für Kabelverbinder	Panneau ITplus® pour les extenseurs	Metall	métal
MCS-06 862-01	973 501 101	Aufputzgehäuse 1HE	Boîtier AP 1UH	weiss	blanc
MCS-06 862-02	973 502 101	Aufputzgehäuse 2HE	Boîtier AP 2UH	weiss	blanc

Kabelverbinder

- Zur Verlängerung von verlegten Installationskabeln
- Zur Reparatur von beschädigten Verbindungen
- Für den Einsatz in Brüstungskanälen, Hohlboden, Installationskanälen
- Für alle 100 Ohm LAN Applikationen
- EIA/TIA T568 A und 568 B geeignet
- Für alle marktgängigen Installationskabel
- (Spezial-)werkzeugfreie Aufschaltung
- Geschützt verpackt in einem Polybag



Kabelverbinder Cat.6 ITplus® IES-10 100

- Verlängerungselement für Datenkabel
- Kompatibel zu Verkabelungs-Systemen der Kategorie 3, 5, und 6
- Entspricht ISO/IEC 11801:2002 A2 im 4-Konnectoren-Modell
- Für geschirmte und ungeschirmte Kabel
- Ausbrechbare Kabeleinführung
- Kunststoffgehäuse gelb
- Schutzklasse IP20

E-No. 970 200 008

Extenseurs de câble

- Pour prolonger des câbles d'installation installés
- Pour la réparation des connexions abîmés
- Pour l'utilisation dans des canaux d'allège, plafonds creux, goulottes
- Pour toutes les applications LAN 100 ohms
- Compatible EIA/TIA T568 A et 568 B
- Pour toutes les câbles d'installation courants
- Connexion sans outils (speciaux)
- Emballage de protection dans un sachet en plastique.

Extenseur Cat.6 ITplus® IES-10 100

- Rallonge pour câbles de données
- Compatibles avec les systèmes de câblage des catégories 3, 5 et 6
- Compatible à ISO/IEC 11801:2002 A2 dans le modèle à 4 connecteurs
- Pour câbles blindés et non blindés
- Entrée de câble sélectionnable
- Boîtier en plastique, jaune
- Classe de protection IP20

Kabelverbinder Cat.7 Class F_A MCS-03 111-2

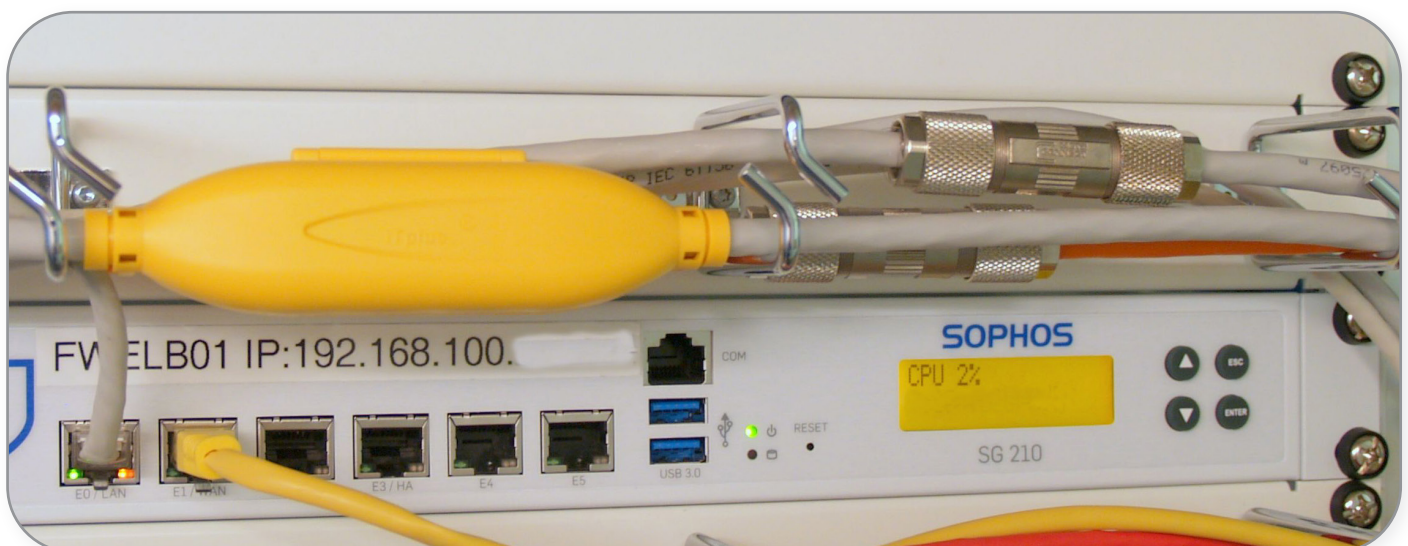
- Verlängerungselement für geschirmte Datenkabel
- Für 8-adrige Datenkabel
- Für Cu-Kabel bis Cat. 7A
- Entspricht ISO/IEC 11801 Ed. 2.2:2011-06 bis 1000 MHz
- Geeignet für Power over Ethernet
- Robustes Metall Gehäuse
- Schutzklasse IP67



E-No. 977 801 038

Extenseur Cat.7 Classe F_A STP MCS-03 111-2

- Rallonge pour câbles de données blindés
- Pour câbles de données blindés à 8 brins
- Connecteur de câble de la classe F_A
- Selon ISO / IEC 11801 Ed. 2.2: 2011-06 à 1000 MHz
- Convient pour Power over Ethernet
- Boîtier robuste en métal
- Classe de protection IP67



Elbro-No	E-No	Bezeichnung	Description	Farbe	Couleur
IES-10 100	970 200 008	Kabelverbinder Cat. 6 STP, ITplus®	Extenseur Cat. 6 STP, ITplus®	gelb	jaune
MCS-03 111-2	977 801 038	Kabelverbinder Class F _A STP	Extenseur Class F _A STP	Edelstahl	inox

Anschlussboxen

- Für Netzwerke mit einer geringen Anzahl von Teilnehmern
- Einfache und kostengünstige Verteileinrichtungen
- Verteilung ohne 19" Schrank und separate EDV-Räume



Mini AP ITplus®, 8-fach

COZ-06 918-0

- Für ITplus® oder LANmark Einsätze
- 8 Kabeleinlässe auf der Rückseite
- Inkl. 8 Kabelbinder, Clips f. Hutschiene
- Metallgehäuse grau (RAL 7035)
- Abmessung 170 x 110 x 43 mm

E-No. 966 790 829



Hutschieneadapter

H06000A0056

- Für die Montage auf der Hutschiene
- Inkl. Befestigungsmaterial

E-No. 977 800 968



AP Nexans LANmark, 4-fach

NXZ-00 904-0

- Für 4 Buchsen LANmark Snap-In
- Stahlblechgehäuse
- Abmessung 92 x 85 x 52 mm

E-No. 966 790 609



AP Nexans LANmark, 12-fach

NXZ-00 912-0

- Für 12 Buchsen LANmark Snap-In
- Stahlblechgehäuse weiss
- Abmessung 160 x 105 x 35 mm

E-No. 966 790 509



AP Nexans LANmark, 6-fach

N42I.101

- Für 6 Buchsen LANmark Snap-In
- Montage von LWL-Komponenten möglich
- Wand- oder Hutschiene montage möglich
- Stahlblechgehäuse weiss
- Abmessung 150 x 104 x 50 mm

E-No. 978 100 109

Boîtes de raccordement

- Pour des réseaux avec un faible nombre d'utilisateurs
- Répartiteurs simples et avantageux
- Distribution sans armoire 19" ni locaux informatiques séparés

Mini AP ITplus®, 8-fois

COZ-06 918-0

- Pour modules Keystone ITplus® ou LANmark
- 8 entrées de câbles à l'arrière
- Incl. 8 serre-câbles, clips pour rail DIN
- Boîtier metal gris (RAL 7035)
- Dimensions 170 x 110 x 43 mm

Adaptateur de rail DIN

H06000A0056

- Pour le montage sur rail DIN
- Incl. éléments de fixation

AP Nexans LANmark, 4-fois

NXZ-00 904-0

- Pour 12 connecteurs LANmark Snap-In
- Boîte en acier
- Dimension 92 x 85 x 52 mm

AP Nexans LANmark, 12-fois

NXZ-00 912-0

- Pour 12 connecteurs LANmark Snap-In
- Boîte en acier blanc
- Dimension 160 x 105 x 35 mm

AP Nexans LANmark, 6-fois

N42I.101

- Pour 6 connecteurs LANmark Snap-In
- Montage des composants FO possible
- Montage mural ou sur rail DIN
- Boîte en acier blanc
- Dimension 150 x 104 x 50 mm

Elbro-No	E-No	Bezeichnung	Description	Farbe	Couleur
COZ-06 918-0	966 790 829	Mini AP Anschlussbox 8-fach ITplus®	Mini AP boîte 8 fois ITplus®	grau	gris
H06000A0056	977 800 968	Hutschieneadapter	Adaptateur de rail DIN	Metall	métal
NXZ-00 904-0	966 790 609	AP Anschlussbox 4-fach	Boîte de raccordement 4 fois	Metall	métal
NXZ-00 912-0	966 790 509	AP Anschlussbox 12-fach LANmark	Boîte de raccordement 12 fois LANmark	weiss	blanc
N42I.101	978 100 109	AP Anschlussbox 6-fach LANmark	Boîte de raccordement 6 fois LANmark	weiss	blanc

Panel 19" Nexans LANmark

- Panel Snap-In
- Für die gesamte LANmark Produktlinie LANmark-6A, LANmark-7A GG45
- Höhe 1HE, 19"
- Integrierte Staubschutzkappen (austauschbar)
- Farbige Staubschutzkappen erhältlich
- Unbestückt



Panel Snap-In 19"

NXZ-05 224-0

- Ausziehbar
- Weiss (auch in schwarz erhältlich)
- 24 Ports

E-No. 966 730 642



Panel Snap-In 19"

NXZ-05 124-0

- Grau (auch in schwarz erhältlich)
- 24 Ports

E-No. 966 730 652



Panel 19", 1HE, 48 Ports

NXZ-05 148-1-60

- schwarz
- 48 Ports
- Inkl. 48 Buchsen N420.66A
- Cat. 6_A, STP

E-No. 966 731 642



Staubschutz LANmark

N421.701

- Für Snap-In Panel
- Set 100 Stk.
- Weiss

E-No. 978 960 309



Blindeinsatz LANmark Snap-In

NXZ-00 121-61

- Für Snap-In Panel und Dosen
- Set 25 Stk.
- Weiss

E-No. 978 731 109

Panneaux 19" Nexans LANmark

- Panneaux Snap-In
- Pour la gamme de produits LANmark LANmark-6A, LANmark-7A GG45
- Hauteur 1UH, 19"
- Couvertures antipoussière intégrés (remplaçables)
- Couvertures antipoussière colorés disponibles
- Non équipé

Panneau Snap-In 19"

NXZ-05 224-0

- Extensible
- Blanc (aussi disponible en noir)
- 24 ports

Panneau Snap-In 19"

NXZ-05 124-0

- Gris (aussi disponible en noir)
- 24 ports

Panneau 19", 1 UH, 48 Ports

NXZ-05 148-1-60

- Noir
- 48 ports
- Incl. 48 connecteurs N420.66A
- Cat.6_A, STP,

Protection antipoussière LANmark

N421.701

- Pour panneaux Snap-In
- Jeu de 100 pièces
- Blanc

Module d'obturation LANmark

NXZ-00 121-61

- Pour panneaux et prises Snap-In
- Jeu de 24 pièces
- Blanc

Elbro-No	E-No	Bezeichnung	Description	Farbe	Couleur
NXZ-05 224-0	966 730 642	Panel Snap-In, ausziehbar, 24 Ports	Panneau Snap-In, extensible, 24 Ports	weiss	blanc
NXZ-05 224-0-60		Panel Snap-In, ausziehbar, 24 Ports	Panneau Snap-In, extensible, 24 Ports	schwarz	noir
NXZ-05 124-0	966 730 652	Panel Snap-In, 24 Ports	Panneau Snap-In, 24 Ports	grau	gris
NXZ-05 124-0-60		Panel Snap-In, 24 Ports	Panneau Snap-In, 24 Ports	schwarz	noir
NXZ-05 148-1-60	966 731 642	Panel Snap-In, 48 Ports, bestückt	Panneau Snap-In, 48 Ports, équipé	schwarz	noir
N421.701	978 960 309	Staubschutz LANmark, Snap-In, 100 Stk.	Protection antipoussière, Snap-In, 100 pcs.	weiss	blanc
NXZ-00 121-61	978 731 109	Blindeinsatz LANmark, Snap-In, 24 Stk.	Module d'obturation, Snap-In, 24 pcs.	weiss	blanc

Anschlussdosen STANDARD

- Unbestückt
- 2-fach
- Weiss (RAL9010)



E-No. 979 030 008

Standard AP / Apparente

COU-81 100-61

- Typ/type APx
- Auslass/sortie 0°
- Keystone



E-No. 878 140 100

STANDARDdue UP/Encastré

COU-82 300-61

- Typ/type PMI, avec porte-étiquettes
- Auslass/sortie 0°
- Keystone, mit Beschriftungsfenster



E-No. 878 146 100

STANDARDdue BK/Canal

COU-82 700-61

- Typ/type P-App., avec porte-étiquettes
- Auslass/sortie 0°
- Keystone, mit Beschriftungsfenster



E-No. 878 150 100

STANDARDdue UP/Encastré

COU-82 330-61

- Typ/type PMI, avec porte-étiquettes
- Auslass/sortie 30°
- Keystone, mit Beschriftungsfenster

ELBRO-No.	E-No.	Design	Typ Type	Auslass Sortie	Aufnahme Châssis	Kompatibel mit Compatible avec
COU-81 100-61	979 030 008	Standard	APx	0°	Keystone	ITplus®
COU-82 100-61	878 141 100	STANDARDdue	APx	0°	Keystone	ITplus®, Nexans LANmark
COU-82 300-61	878 140 100	STANDARDdue	PMI	0°	Keystone	ITplus®, Nexans LANmark
COU-82 400-61	878 143 100	STANDARDdue	IK/BK	0°	Keystone	ITplus®, Nexans LANmark
COU-82 700-61	878 146 100	STANDARDdue	P-App.	0°	Keystone	ITplus®, Nexans LANmark
COU-82 130-61	878 151 100	STANDARDdue	APx	30°	Keystone	ITplus®, Nexans LANmark
COU-82 330-61	878 150 100	STANDARDdue	PMI	30°	Keystone	ITplus®, Nexans LANmark
COU-82 430-61	878 153 100	STANDARDdue	IK/BK	30°	Keystone	ITplus®, Nexans LANmark
COU-82 730-61	878 156 100	STANDARDdue	P-App.	30°	Keystone	ITplus®, Nexans LANmark

Anschlussdosen FLF

- Unbestückt
- 2-fach
- Weiss (RAL9010) oder schwarz (RAL9005)



E-No. 979 630 008

Einbauapparate/Appareils FLF

COU-81 500-61

- Typ/type FLF
- Auslass/sortie 0°
- Keystone



E-No. 878 872 000

Einbauapparate/Appareils FLF

COU-84 500-61

- Typ/type FLF, avec porte-étiquettes
- Auslass/sortie 0°
- Keystone, mit Beschriftungsfenster

Prises de raccordement STANDARD

- Non équipé
- 2-fois
- Blanc (RAL9010)



E-No. 878 141 100

STANDARDdue AP / Apparente

COU-82 100-61

- Typ/type APx, avec porte-étiquettes
- Auslass/sortie 0°
- Keystone, mit Beschriftungsfenster



E-No. 878 143 100

STANDARDdue BK/Canal

COU-82 400-61

- Typ/type IK, avec porte-étiquettes
- Auslass/sortie 0°
- Keystone, mit Beschriftungsfenster



E-No. 878 151 100

STANDARDdue AP

COU-82 130-61

- Typ/type APx, avec porte-étiquettes
- Auslass/sortie 30°
- Keystone, mit Beschriftungsfenster



E-No. 878 153 100

STANDARDdue BK/Canal

COU-82 430-61

- Typ/type IK, avec porte-étiquettes
- Auslass/sortie 30°
- Keystone, mit Beschriftungsfenster

Prises de raccordement FLF

- Non équipé
- 2-fois
- Blanc (RAL9010) ou noir (RAL9005)



Einbauapparate/Appareils FLF

COU-81 590-61

- Typ/type FLF
- Auslass/sortie 0°
- Keystone, nicht für/pas pour ITplus® UTP



E-No. 878 872 050

Einbauapparate/Appareils FLF

COU-84 500-60

- Typ/type FLF, avec porte-étiquettes
- Auslass/sortie 0°, schwarz/noir
- Keystone, mit Beschriftungsfenster

ELBRO-No.	E-No.	Design	Typ Type	Auslass Sortie	Aufnahme Châssis	Kompatibel mit Compatible avec
COU-81 500-61	979 630 008	Standard	FLF	0°	Keystone	ITplus®, Nexans LANmark
COU-81 590-61		Standard	FLF	0°	Keystone	ITplus®, Nexans LANmark
COU-84 500-61	878 872 000	Standard	FLF	0°	Keystone	ITplus®, Nexans LANmark
COU-84 500-60	878 872 050	Standard	FLF	0°	Keystone	ITplus®, Nexans LANmark

Anschlussdosen EDIZIOdue

- Unbestückt
- 2-fach/4-fach
- Weiss (RAL9010)



E-No. 878 141 000

EDIZIOdue AP / Apparente

COU-84 100-61

- Typ/type AP FX, avec porte-étiquettes
- Auslass / sortie 0°
- Keystone, mit Beschriftungsfenster



E-No. 878 144 000

EDIZIOdue BK/Canal

COU-84 400-61

- Typ/type BK/FKE, avec porte-étiquettes
- Auslass / sortie 0°
- Keystone, mit Beschriftungsfenster



E-No. 878 151 000

EDIZIOdue AP / Apparente

COU-84 130-61

- Typ/type AP FX, avec porte-étiquettes
- Auslass / sortie 30°
- Keystone, mit Beschriftungsfenster



E-No. 878 447 000

EDIZIOdue BK/Canal

COU-84 430-61

- Typ/type BK/FKE, avec porte-étiquettes
- Auslass / sortie 30°
- Keystone, mit Beschriftungsfenster



E-No. 878 161 000

EDIZIOdue AP / Apparente

COU-84 140-61

- Typ/type AP FX, avec porte-étiquettes
- Auslass / sortie 90°
- Keystone, mit Beschriftungsfenster



E-No. 878 164 000

EDIZIOdue BK/Canal

COU-84 440-61

- Typ/type BK/FKE, avec porte-étiquettes
- Auslass / sortie 90°
- Keystone, mit Beschriftungsfenster



E-No. 977 791 009

EDIZIOdue AP 4-fach / Apparente 4-fois

COU-83 110-61

- Typ/type AP
- Auslass / sortie 0°
- Keystone 4-fach / 4-fois

Prises de raccordement EDIZIOdue

- Non équipé
- 2-fois/4-fois
- Blanc (RAL9010)



E-No. 878 140 000

EDIZIOdue UP/Encastré

COU-84 300-61

- Typ/type UP/FMI, avec porte-étiquettes
- Auslass / sortie 0°
- Keystone, mit Beschriftungsfenster



E-No. 878 146 000

EDIZIOdue BK/Canal

COU-84 700-61

- Typ/type BK/F-App., avec porte-étiquettes
- Auslass / sortie 0°
- Keystone, mit Beschriftungsfenster



E-No. 878 150 000

EDIZIOdue UP/Encastré

COU-84 330-61

- Typ/type FMI, avec porte-étiquettes
- Auslass / sortie 30°
- Keystone, mit Beschriftungsfenster



E-No. 878 160 000

EDIZIOdue UP/Encastré

COU-84 340-61

- Typ/type UP/FMI, avec porte-étiquettes
- Auslass / sortie 90°
- Keystone, mit Beschriftungsfenster



E-No. 977 790 009

EDIZIOdue UP 4-fach/Encastré 4-fois

COU-83 310-61

- Typ/type UP/FMI
- Auslass / sortie 0°
- Keystone 4-fach / 4-fois

ELBRO-No.	E-No.	Design	Typ Type	Auslass Sortie	Aufnahme Châssis	Kompatibel mit Compatible avec
COU-84 100-61	878 141 000	EDIZIOdue	AP FX	0°	Keystone	ITplus®, Nexans LANmark
COU-84 300-61	878 140 000	EDIZIOdue	UP/FMI	0°	Keystone	ITplus®, Nexans LANmark
COU-84 400-61	878 144 000	EDIZIOdue	BK/FKE	0°	Keystone	ITplus®, Nexans LANmark
COU-84 700-61	878 146 000	EDIZIOdue	BK/F-App.	0°	Keystone	ITplus®, Nexans LANmark
COU-84 130-61	878 151 000	EDIZIOdue	AP FX	30°	Keystone	ITplus®, Nexans LANmark
COU-84 330-61	878 150 000	EDIZIOdue	UP/FMI	30°	Keystone	ITplus®, Nexans LANmark
COU-84 430-61	878 447 000	EDIZIOdue	BK/FKE	30°	Keystone	ITplus®, Nexans LANmark
COU-84 140-61	878 161 000	EDIZIOdue	AP/FX	90°	Keystone	ITplus®, Nexans LANmark
COU-84 340-61	878 160 000	EDIZIOdue	UP/FMI	90°	Keystone	ITplus®, Nexans LANmark
COU-84 440-61	878 164 000	EDIZIOdue	BK/FKE	90°	Keystone	ITplus®, Nexans LANmark
COU-83 110-61	977 791 009	EDIZIOdue	AP FX	0°/4-fach/4-fois	Keystone	ITplus®
COU-83 310-61	977 790 009	EDIZIOdue	UP/FMI	0°/4-fach/4-fois	Keystone	ITplus®

Hutschienenlösungen

- Modular einsetz- und erweiterbare Lösungen
- Für die strukturierte Verkabelung im Verteiler- oder Schaltschrank
- Übergang von Installations- und Anschlussleitungen zur internen Verkabelung
- Montage auf Tragschiene TH 35 nach DIN EN 60715
- Beliebig anreihbar
- Befestigung mittels Clip-Technik



E-No. 967 291 039

Hutschienenmodul geschlossen

MCS-03 101

- Standard-Keystone-Format leer
- Geschützt vor direkter Berührung
- Integrierte Staubschutzklappe



E-No. 966 735 628

Hutschienenmodul offen

COZ-06 401-0

- Standard-Keystone-Format leer
- Breite 20mm



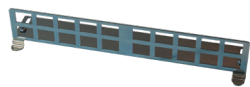
E-No. 966 790 719

E-No. 966 735 618

Hutschienenadapter Cat.6A/7A

NXZ-60 810/NXZ-70 800

- Bestückt mit 1x LANmark-6A/7A Buchse
- Format Snap-In

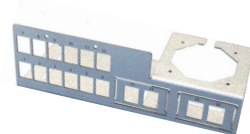


E-No. 966 732 058

Hutschienenträger 20-fach

COZ-06 420-0

- Standard-Keystone-Format leer
- Einbautiefe 45mm
- Version für Lochblechmontage COZ-01 420-0



E-No. 966 732 048

Verteiler für HomeLAN 16-fach

COZ-01 430-0

- Standard-Keystone-Format, leer
- Masse B x H x T ca. 250 x 75 x 100mm
- Für Lochblech- oder DIN-Schienenmontage
- Zur Montage von FLF- und FTTH/OTO-Dosen



Kabelrechen

CAB-45 021

- Zu Aufbewahrung von Patchkabeln
- Wandmontage mit Schrauben
- Stahl verchromt

Solutions pour rail DIN

- Solution modulaire
- Pour le câblage structuré dans l'armoire de distribution
- Connexion entre les câbles d'installation et le câblage interne
- Installation sur le rail TH 35 selon DIN EN 60715
- Montable en série
- Fixation avec des clips

Unité de raccordement clos

MCS-03 101

- Format Keystone standard vide
- Protégé contre le contact direct.
- Clapet anti-poussière intégré

Unité de raccordement ouvert

COZ-06 401-0

- Format Keystone standard vide
- Largeur 20mm

Adaptateur de rail DIN Snap-In Cat.6A/7A

NXZ-60 810/NXZ-70 800

- Equipé de 1x connecteur LANmark-6A/7A
- Format Snap-In

Support pour rail DIN 20-fois

COZ-06 420-0

- Format Keystone standard vide
- Profondeur de montage 45mm
- Version pour montage sur tôle perforé COZ-01 420-0

Panneau pour HomeLAN 16-fois

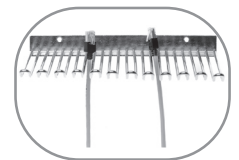
COZ-01 430-0

- Format Keystone standard, vide
- Dimension L x H x P env. 250 x 75 x 100mm
- Montage sur tôle perforé ou sur rail DIN
- Pour montage de prises FLF et FTTH/OTO

Râteau par câbles

CAB-45 021

- Pour le stockage des câbles patch
- Montage au mur par vis
- Acier chromé



Elbro-No	E-No	Bezeichnung	Description	Farbe	Couleur
MCS-03 101	967 291 039	Hutschienenmodul geschlossen	Unité de raccordement clos	grau	gris
COZ-06 401-0	966 735 628	Hutschienenmodul	Unité de raccordement	Metall	métal
COZ-06 420-0	966 732 058	Hutschienenträger 20-fach	Support pour rail DIN 20-fois	Metall	métal
COZ-01 420-0		Modulträger für Lochblech 20-fach	Support pour tôle perforée 20-fois	Metall	métal
NXZ-60 810	966 790 719	Hutschienenadapter Snap-In Cat.6A	Adaptateur de rail DIN Snap-In Cat.6 _A	grau	gris
NXZ-70 800	966 735 618	Hutschienenadapter Snap-In Cat.7A	Adaptateur de rail DIN Snap-In Cat.7 _A	grau	gris
NXZ-60 800		Seitliche Abdeckung für Snap-In Cat.6A	Revêtement latéral pour Snap-In 6 _A	grau	gris
NXZ-75 800		Seitliche Abdeckung für Snap-In Cat.7A	Revêtement latéral pour Snap-In 7 _A	grau	gris
COZ-01 430-0	966 732 048	Verteiler für HomeLAN	Panneau pour HomeLAN	Metall	métal
CAB-45 021		Kabelrechen	Râteau par câble	Metall	métal

Testgeräte zur Verkabelung

- Erkennung und Anzeige der häufigsten Installationsfehler
- Kurzschluss, Aderunterbrechung, Adervertauschung, Leitungsvertauschung, Split pair
- Fehleranzeige für jede einzelne Ader
- Automatischer Testvorgang
- Anschluss über RJ45-Anschlüsse, dadurch auch Test von Patchkabeln möglich



E-No. 980 818 029

Netzwerktester

TB28

- Für Datenkabel bis 1200m Twisted-Pair, USB-Leitungen, Koaxialkabel, Telefonleitungen
- Bestimmung der Leitungslänge
- Bestimmung der Adernreihenfolge
- Für den professionellen Einsatz in Werkstatt und Service
- Anzeige der Adernbelegung und Leitungslänge
- LCD-Anzeige
- Längenmessung zum Aufspüren von Kabelunterbrüchen
- Scan-Cable-Funktion
- Mit 9 V Batterie
- Masse 150×65×25 mm

Testeurs de câblage

- *Détection et affichage des erreurs d'installation les plus fréquentes*
- *Courts-circuits, interruption dans les brins, inversion des brins, inversion des lignes, fractionnement des fils (split pair)*
- *Affichage des erreurs au moyen*
- *Déroulement automatique du test*
- *Raccordement par des terminaisons RJ45, ce qui permet également de tester des câbles de brassage*

Testeur des réseaux

TB28

- *Pour câbles de dates twisted-pair, câbles USB et coaxial, lignes téléphoniques jusqu'au 1200m*
- *Pour la détermination le longueur de ligne*
- *Pour la détermination de l'ordre de brins*
- *Pour l'utilisation professionnelle dans l'atelier et dans le service*
- *Indication du longueur de ligne at ordre de brins*
- *Affichage LCD*
- *Mesure de longueur pour la détection des interruptions de câbles*
- *Fonction scan-câble*
- *Avec batterie 9 V*
- *Dimension 150×65×25 mm*

LAN Kabel-Tester

TM-90

- Einfache Überprüfung von Kabeldurchgang, offenen Leitungen, Kurzschlüssen, Fehlanschlüssen und Kreuzungen
- Test der korrekten PIN-Konfiguration von
 - 10/100/1000 Base-T Kabeln
 - RJ45/RJ11 Modularkabeln
 - EIA/TIA 568A/568B Kabeln
 - Token Ring Verkabelung
 - Koax-Verkabelung
 sowie viele weitere durch Vergleich eines Sendeendes mit dem korrespondieren Empfangsende
- Fehleranzeige für jede einzelne Ader mittels der 18 LEDs
- Automatische und manuelle SCAN-Funktion
- Überprüfung der Abschirmung
- Leitungssperrfunktion
- Akustisches Signal defekte oder inkorrekte Verdrahtung
- Loopback-Test
- Lieferung mit Koax-Adapter, Empfänger und Batterie
- Masse 15300×56×38 mm



E-No. 983 304 512

Testeur des câble LAN

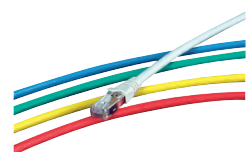
TM-90

- *Il est facile de vérifier la continuité des câbles, s'ils sont ouverts, court-circuités ou mal raccordés.*
- *Test de la configuration PIN des*
 - 10/100/1000 Base-T câble
 - Câble modulaire RJ45 / RJ11
 - Câble EIA / TIA 568A / 568B
 - Câblage Token Ring
 - Câblage Koax*et beaucoup plus simplement en comparant l'extrémité d'émission à l'extrémité de réception correspondant.*
- *Affichage des erreurs pour chacun des brins au moyen des 18 LED*
- *Fonction d'analyse automatique et manuel*
- *Contrôle la blindage*
- *Signal acoustique pour le câblage défectueux ou incorrect*
- *Touche séparée pour consulter la liste d'erreurs en cas d'erreurs multiples*
- *Test de „Loopback“*
- *Livraison avec adaptateur Koax, récepteur et batterie*
- *Dimension 130×56×38 mm*

Elbro-No	E-No	Bezeichnung	Description	Farbe	Couleur
TB28	980 818 029	Netzwerktester	Testeur des réseaux	rot	rouge
TM-90	983 304 512	LAN Kabel-Tester	Testeur des câbles LAN	schwarz	noir

Patchkabel ITplus® RJ45 Cat.6A

- Elektrisch und mechanisch hervorragendes Patchkabel
- Ausführung FRNC
- Garantierte Grenzwerte nach ISO/IEC 11801 CLASS EA, EN 50173 und EN 50288-4-2
- Beidseitig beschriftet (Längen und Artikelnummer)
- Hi-Performance RJ45 mittels separierter Paarführung (Pin 4/5)



Patchkabel ITplus® s/s Cat.6A

G6S-23 xxx-xx

- Geschirmt, AWG 26
- Kabeltyp Uninet flex 7702 4P 1200 MHz S/FTP
- Steckertyp ITplus® RJ45, schmale Bauform
- Knickschutz ITplus®
- Durchmesser 6 mm

Câbles patch ITplus® RJ45 Cat.6A

- Câble patch possédant d'excellentes qualités mécaniques et électriques
- Version FRNC
- Valeurs limites garanties selon les normes ISO/IEC 11801 CLASS EA, EN 50173, EN 50288-4-2
- Indications sur deux côtés (longueur et numéros d'article)
- Fiche RJ45 d'haute performance avec guidage séparé des paires (Pin 4/5)

Câbles patch ITplus® b/b Cat.6A

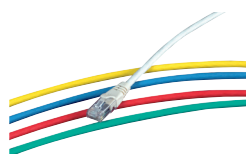
G6S-23 xxx-xx

- Blindé, AWG 26
- Type de câble Uninet flex 7702 4P 1200 MHz S/FTP
- Types de connecteurs ITplus® RJ45, forme de construction fine
- Protection ITplus®
- Diamètre 6 mm



Länge Longueur	grau gris	rot rouge	gelb jaune	grün vert	blau bleu
1.0 m	G6S-23 010-GR 101 375 318	G6S-23 010-RT 101 375 418	G6S-23 010-GE 101 375 118	G6S-23 010-GN 101 375 218	G6S-23 010-BL 101 375 018
2.0 m	G6S-23 020-GR 101 375 328	G6S-23 020-RT 101 375 428	G6S-23 020-GE 101 375 128	G6S-23 020-GN 101 375 228	G6S-23 020-BL 101 375 028
3.0 m	G6S-23 030-GR 101 375 338	G6S-23 030-RT 101 375 438	G6S-23 030-GE 101 375 138	G6S-23 030-GN 101 375 238	G6S-23 030-BL 101 375 038
4.0 m	G6S-23 040-GR 101 375 348	G6S-23 040-RT 101 375 448	G6S-23 040-GE 101 375 148	G6S-23 040-GN 101 375 248	G6S-23 040-BL 101 375 048
5.0 m	G6S-23 050-GR 101 375 358	G6S-23 050-RT 101 375 458	G6S-23 050-GE 101 375 158	G6S-23 050-GN 101 375 258	G6S-23 050-BL 101 375 058
7.0 m	G6S-23 070-GR 101 375 378	G6S-23 070-RT 101 375 478	G6S-23 070-GE 101 375 178	G6S-23 070-GN 101 375 278	G6S-23 070-BL 101 375 078

Weitere Längen und Farben auf Anfrage / *Autres longueurs et couleurs sur demande*



Patchkabel ITplus® u/u Cat.6, getestet nach Cat.6A

G6U-23 xxx-xx

- Ausführung ungeschirmt, AWG 24
- Kabeltyp Uninet flex 602 4P 300 MHz U/UTP
- Steckertyp ITplus® RJ45, schmale Bauform
- Knickschutz ITplus®
- Durchmesser 5.1 mm

Câbles patch ITplus® nb/nb Cat.6, testé selon Cat.6A

G6U-23 xxx-xx

- Version non blindé, AWG 24
- Type de câble Uninet flex 602 4P 300 MHz U/UTP
- Types de connecteurs ITplus® RJ45, forme de construction fine
- Protection ITplus®
- Diamètre 5.1 mm



Länge Longueur	grau gris	rot rouge	gelb jaune	grün vert	blau bleu
1.0 m	G6U-23 010-GR 101 376 318	G6U-23 010-RT 101 376 418	G6U-23 010-GE 101 376 118	G6U-23 010-GN 101 376 218	G6U-23 010-BL 101 376 018
2.0 m	G6U-23 020-GR 101 376 328	G6U-23 020-RT 101 376 428	G6U-23 020-GE 101 376 128	G6U-23 020-GN 101 376 228	G6U-23 020-BL 101 376 028
3.0 m	G6U-23 030-GR 101 376 338	G6U-23 030-RT 101 376 438	G6U-23 030-GE 101 376 138	G6U-23 030-GN 101 376 238	G6U-23 030-BL 101 376 038
4.0 m	G6U-23 040-GR 101 376 348	G6U-23 040-RT 101 376 448	G6U-23 040-GE 101 376 148	G6U-23 040-GN 101 376 248	G6U-23 040-BL 101 376 048
5.0 m	G6U-23 050-GR 101 376 358	G6U-23 050-RT 101 376 458	G6U-23 050-GE 101 376 158	G6U-23 050-GN 101 376 258	G6U-23 050-BL 101 376 058
7.0 m	G6U-23 070-GR 101 376 378	G6U-23 070-RT 101 376 478	G6U-23 070-GE 101 376 178	G6U-23 070-GN 101 376 278	G6U-23 070-BL 101 376 078

Weitere Längen und Farben auf Anfrage / *Autres longueurs et couleurs sur demande*

Patchkabel ITplus® RJ45 Cat.6

- Mit wechselbaren Hauben
- Ausführung FRNC, grau
- Garantierte Grenzwerte nach ISO/IEC 11801 CLASS E, EN 50173 und EN 50288-4-2
- Längenangaben und Artikelnummer beschriftet
- Hi-Performance RJ45-Stecker



Patchkabel ITplus® s/s Cat.6

COS-22 xxx-OH

- Geschirmt AWG 26
- Kabeltyp ITplus® flex 4P 400 MHz FTP
- Steckertyp ITplus® RJ45, schmale Bauform
- Farbiger Knickschutz ITplus® optional aufsteckbar
- Durchmesser 6 mm



Patchkabel ITplus® s/u Cat.6

COS-28 xxx-OH

- Geschirmt/ungeschirmt, AWG 26
- Kabeltyp ITplus® flex 4P 400 MHz FTP
- Steckertyp ITplus® RJ45, schmale Bauform
- Farbiger Knickschutz ITplus® optional aufsteckbar
- Durchmesser 6 mm

Câbles patch ITplus® RJ45 Cat.6

- Avec boîtiers amovibles
- Version FRNC, gris
- Valeurs limites garanties selon les normes ISO/IEC 11801 CLASS E, EN 50173, EN 50288-4-2
- Des indications de longueur et des numéros d'article
- Fiche RJ45 d'haute performance

Câbles patch ITplus® b/b Cat.6

COS-22 xxx-OH

- Blindé AWG 26
- Type de câble ITplus® flex 4P 400 MHz FTP
- Types de connecteurs ITplus® RJ45, forme de construction fine
- Protection ITplus® coloré optionnelle
- Diamètre 6 mm

Câbles patch ITplus® b/nb Cat.6

COS-28 xxx-OH

- Blindé/non blindé, AWG 26
- Type de câble ITplus® flex 4P 400 MHz FTP
- Types de connecteurs ITplus® RJ45, forme de construction fine
- Protection ITplus® coloré optionnelle
- Diamètre 6 mm

Länge <i>Longueur</i>	geschirmt <i>blindé</i>	E-Nummer <i>E-Nummer</i>	geschirmt/ungeschirmt <i>blindé / non blindé</i>
0.5m	COS-22 005-OH	101 606 038	COS-28 005-OH
1.0 m	COS-22 010-OH	101 606 138	COS-28 010-OH
1.5 m	COS-22 015-OH	101 606 238	COS-28 015-OH
2.0 m	COS-22 020-OH	101 606 338	COS-28 020-OH
2.5 m	COS-22 025-OH	101 606 438	COS-28 025-OH
3.0 m	COS-22 030-OH	101 606 538	COS-28 030-OH
4.0 m	COS-22 040-OH	101 606 638	COS-28 040-OH
5.0 m	COS-22 050-OH	101 606 738	COS-28 050-OH
7.5 m	COS-22 075-OH	101 606 838	COS-28 075-OH
10 m	COS-22 100-OH	101 606 938	COS-28 100-OH
15 m	COS-22 150-OH		COS-28 150-OH
20 m	COS-22 200-OH		COS-28 200-OH

Weitere Längen und Farben auf Anfrage / *Autres longueurs et couleurs sur demande*



Wechselbare Hauben

STP-29 014-xx

- Zum Einrasten auf den Stecker
- Einzeln verpackt
- Austauschbar

Boîtiers amovibles

STP-29 014-xx

- Pour enclencher sur le fiche
- Emballage individuel
- Interchangeable

Farbe <i>Couleur</i>	Artikel <i>Article</i>	E-Nummer <i>E-Nummer</i>	Farbe <i>Couleur</i>	Artikel <i>Article</i>	E-Nummer <i>E-Nummer</i>
grau <i>gris</i>	STP-29 014-GR	120 550 048	blau <i>bleu</i>	STP-29 014-BL	120 550 008
rot <i>rouge</i>	STP-29 014-RT	120 550 058	orange <i>orange</i>	STP-29 014-OR	120 550 098
grün <i>vert</i>	STP-29 014-GN	120 550 038	schwarz <i>noir</i>	STP-29 014-SW	120 550 068

Patchkabel ITplus® RJ45 Cat.6

- Farbmarkierbar
- Ausführung FRNC, grau
- Garantierte Grenzwerte nach ISO/IEC 11801 CLASS E, EN 50173 und EN 50288-4-2
- Längenangaben und Artikelnummer beschriftet
- Hi-Performance RJ45-Stecker

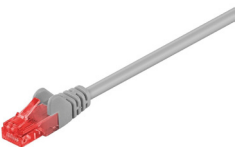


Patchkabel ITplus® s/s Cat.6

IPS-60 xxx

- Geschirmt, AWG 28/7, LSOH
- Kabeltyp ITplus® flex 4P 250 MHz S/FTP
- Steckertyp ITplus® RJ45, schmale Bauform
- Kabeldurchmesser 6 mm

Länge <i>Longueur</i>	geschirmt <i>blindé</i>	E-Nummer <i>E-Nummer</i>
0.5 m	IPS-60 005	101 389 098
1.0 m	IPS-60 010	101 389 108
1.5 m	IPS-60 015	101 389 118
2.0 m	IPS-60 020	101 389 128
2.5 m	IPS-60 025	101 389 138
3.0 m	IPS-60 030	101 389 148



Patchkabel ITplus® u/u Cat.6

IPI-60 xxx

- Ungeschirmt, AWG 26/7, LSOH
- Kabeltyp ITplus® flex 4P 250 MHz UTP
- Steckertyp ITplus® RJ45, schmale Bauform
- Kabeldurchmesser 5.1 mm

Länge <i>Longueur</i>	ungeschirmt <i>non blindé</i>	E-Nummer <i>E-Nummer</i>
0.5 m	IPI-60 005	101 388 098
1.0 m	IPI-60 010	101 388 108
1.5 m	IPI-60 015	101 388 118
2.0 m	IPI-60 020	101 388 128
2.5 m	IPI-60 025	101 388 138
3.0 m	IPI-60 030	101 388 148



Patchkabel Slimline ITplus® s/s Cat.6A

G6S-32 xxx-yy

- Geschirmt, AWG 32/7
- Kabeltyp Slimflex 4P S/FTP LSOH
- Steckertyp ITplus® RJ45, kurze Bauform
- Kabeldurchmesser 3.9 mm
- Farbe von Kabel (x) und Knickschutz (y) frei wählbar

Länge <i>Longueur</i>	Artikel <i>Article</i>	Farbcode xy <i>Code de couleur xy</i>
0.5 m	G6S-32 005-xy	ws - weiss/ <i>blanc</i>
1.0 m	G6S-32 010-xy	ge - gelb/ <i>jaune</i>
1.5 m	G6S-32 015-xy	bl - blau/ <i>bleu</i>
2.0 m	G6S-32 020 xy	gn - grün/ <i>vert</i>
2.5 m	G6S-32 025-xy	rt - rot/ <i>rouge</i>

Câbles patch ITplus® RJ45 Cat.6

- *Système de marquage par couleurs*
- *Version FRNC, gris*
- *Valeurs limites garanties selon les normes ISO/IEC 11801 CLASS E, EN 50173, EN 50288-4-2*
- *Des indications de longueur et les numéros d'article*
- *Fiche RJ45 d'haute performance*

Câbles patch ITplus® b/b Cat.6

IPS-60 xxx

- *Blindé, AWG 28/7, LSOH*
- *Type de câble ITplus® flex 4P 250 MHz S/FTP*
- *Types de connecteurs ITplus® RJ45, forme de construction fine*
- *Diamètre du câble 6 mm*

Länge <i>Longueur</i>	geschirmt <i>blindé</i>	E-Nummer <i>E-Nummer</i>
5.0 m	IPS-60 050	101 389 168
7.5 m	IPS-60 075	101 389 178
10 m	IPS-60 100	101 389 188
15 m	IPS-60 150	101 389 198
20 m	IPS-60 200	101 389 208

Câbles patch ITplus® nb/nb Cat.6

IPI-60 xxx

- *Non blindé, AWG 26/7, LSOH*
- *Type de câble ITplus® flex 4P 250 MHz UTP*
- *Types de connecteurs ITplus® RJ45, forme de construction fine*
- *Diamètre du câble 5.1 mm*

Länge <i>Longueur</i>	ungeschirmt <i>non blindé</i>	E-Nummer <i>E-Nummer</i>
4.0 m	IPI-60 040	101 388 158
5.0 m	IPI-60 050	101 388 168
7.5 m	IPI-60 075	101 388 178
10 m	IPI-60 100	101 388 188
15 m	IPI-60 150	101 388 198
20 m	IPI-60 200	101 388 208

Câbles patch Slimline ITplus® b/b Cat.6A

G6S-32 xxx-yy

- *Blindé, AWG 32/7*
- *Type de câble Slimflex 4P S/FTP LSOH*
- *Types de connecteurs ITplus® RJ45, forme de construction courte*
- *Diamètre du câble 3.9 mm*
- *Couleur du câble (x) et de la protection (y) librement sélectionnables*

Länge <i>Longueur</i>	Artikel <i>Article</i>	Farbcode xy <i>Code de couleur xy</i>
3.0 m	G6S-32 030-xy	6sw - schwarz/ <i>noir</i>
4.0 m	G6S-32 040-xy	gr - grau/ <i>gris</i>
5.0 m	G6S-32 050-xy	or - orange/ <i>orange</i>
7.0 m	G6S-32 070-xy	vi - violett/ <i>violet</i>
7.5 m	G6S-32 075-xy	

Patchkabel Nexans RJ45 Cat. 6A, 7 und 7A

- Elektrisch und mechanisch erstklassiges Patchkabel
- Ausführung FRNC
- Geschirmt
- Leiterdurchmesser AWG26/7
- Garantierte Grenzwerte nach ISO/IEC 11801, EN 50173 und EN 50288-4-2
- Mit Längenangaben und Artikelnummer beschriftet
- Knickschutz
- Alien Crosstalk immun
- 25 Jahre Channel Link Garantie



Patchkabel Nexans RJ45-RJ45 Cat.6A N11A.U1FxxxDK

- Für 10/100/1000GBaseT
- LANmark Patchcord 500 MHz
- Kabeltyp Nexans S/FTP, LSOH
- Steckertyp Nexans RJ45, schmale Bauform
- Durchmesser 7.0 mm



Patchkabel Nexans GG45-GG45 Cat.7 und 7A

- NXS-72 xxx-OR / N101.23xxx
- LANmark Patchcord 600/1000 MHz
- Kabeltyp Nexans S/FTP, LSOH
- Steckertyp Nexans GG45, schmale Bauform
- Durchmesser 6.35 mm

Câbles patch Nexans RJ45 Cat. 6A, 7 et 7A

- Câble patch de première qualité possédant d'excellentes qualités mécaniques et électriques
- Version FRNC
- Blindé
- Diamètre de conducteur AWG26/7
- Valeurs limites garanties selon les normes ISO/IEC 11801, EN 50173, EN 50288-4-2
- Indication de longueur et numéro d'article sur le câble
- Protection anti-plier
- Immunité au Alien Crosstalk
- Garantie 25 ans channel link

Câbles patch Nexans RJ45-RJ45 Cat.6A N11A.U1FxxxDK

- Pour 10/100/1000GBaseT
- LANmark Patchcord 500 MHz
- Type de câble Nexans S/FTP, LSOH
- Types de connecteurs Nexans RJ45, forme de construction fine
- Diamètre 7.0 mm

Câbles patch Nexans GG45-GG45 Cat.7 et 7A

- NXS-72 xxx-OR / N101.23xxx
- LANmark Patchcord 600/1000 MHz
- Type de câble Nexans S/FTP, LSOH
- Types de connecteurs Nexans GG45, forme de construction fine
- Diamètre 6.35 mm



Länge Longueur	Cat.6A grau / gris	Cat.7 orange / orange	Cat.7A orange / orange
1.0 m	N11A.U1F010DK 101 376 002	NXS-72 010-OR 101 346 004	
2.0 m	N11A.U1F020DK 101 376 012	NXS-72 020-OR 101 346 014	N101.23AEO 101 376 102
3.0 m	N11A.U1F030DK 101 376 022	NXS-72 030-OR 101 346 024	N101.23AFO 101 376 112
5.0 m	N11A.U1F050DK 101 376 032	Auf Anfrage/ <i>sur demande</i>	N101.23AHO 101 376 122
10 m	N11A.U1F100DK 101 376 042	Auf Anfrage/ <i>sur demande</i>	N101.23A00 101 376 132
20 m	Auf Anfrage/ <i>sur demande</i>	Auf Anfrage/ <i>sur demande</i>	N101.23AR0 101 376 142

Weitere Längen und Farben auf Anfrage / *Autres longueurs et couleurs sur demande*



Patchkabel Nexans Slimflex s/s Cat.6A N1SA.P1HxxxWK

- Geschirmt, AWG 30/7, S/FTP, LSOH, Ø4.5mm
- Steckertyp RJ45, kurze Bauform
- Weitere Längen verfügbar

Câbles patch Nexans Slimflex b/b Cat.6A N1SA.P1HxxxWK

- Blindé, AWG 30/7, S/FTP, LSOH, Ø4.5mm
- Types de connecteurs RJ45, forme de construction courte
- Autres longueurs disponibles

Länge Longueur	Artikel Article	Farbe Couleur
1.0 m	N1SA.P1H010WK	weiss/ <i>blanc</i>
2.0 m	N1SA.P1H020WK	weiss/ <i>blanc</i>

Länge Longueur	Artikel Article	Farbcode Code de couleur
3.0 m	N1SA.P1H030WK	weiss/ <i>blanc</i>
5.0 m	N1SA.P1H050WK	weiss/ <i>blanc</i>



Rasthebelschutz N110.xxx

- für LANmark Patchkabel Cat. 6A
- farbig

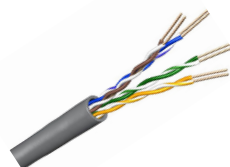
Protection levier d'arrêt N110.xxx

- pour câbles patch LANmark Cat. 6A
- colorée

Farbe Couleur	Artikel Article	Farbe Couleur	Artikel Article
grau <i>gris</i>	N110.LPD	blau <i>bleu</i>	N110.LPB
rot <i>rouge</i>	N110.LPR	orange <i>orange</i>	N110.LPO
gelb <i>jaune</i>	N110.LPY	schwarz <i>noir</i>	N110.LPK
grün <i>vert</i>	N110.LPG	weiss <i>blanc</i>	N110.LPW

Installationskabel Prysmian Draka

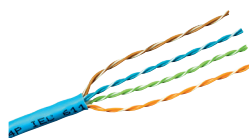
- Garantierte Grenzwerte EN 50173-1, ISO/IEC 11801, EN 50288-6-1, EIA/TIA 568 B.2-1, IEC 61156-5
- Hohe Störfestigkeit, geringe Störemissionen
- Verbesserte Brandschutzeigenschaften
- Weitere CPR-Brandklassen erhältlich



E-No. 102 603 908

Draka UC300 Cat. 5e

- Datenkabel U/UTP bis 300 MHz
- Ungeschirmt, 4x2x0.5mm, E_{CA}
- Kabeldurchmesser 5.0 mm / ca. AWG 24
- Mantel LSHF-FR, grau
- Dämpfung bei 300 MHz 32.0 dB/100m
- Box 305m COU-11 010-3

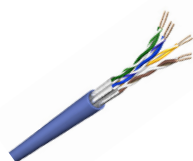


E-No. 101 742 182 (500m)

E-No. 101 742 181 (1000m)

Draka UC400 Cat. 6 HD

- Datenkabel U/UTP bis 400 MHz
- Ungeschirmt, 4x2x0.54mm, E_{CA} und D_{CA}
- Kabeldurchmesser 5.3 mm / ca. AWG 23
- Mantel LSHF-FR, blau, RAL 5012
- Dämpfung bei 400 MHz 41.7 dB/100m
- Box 305m COU-11 020-3
- Bobine 500m COU-11 020-5
- Bobine 1000m COU-11 020-10
- Bobine 1000m COU-11 020-10-D

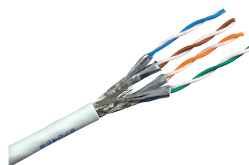


E-No. 101 772 049 (500m)

E-No. 101 772 059 (1000m)

Draka UC500 Cat. 6A 10G

- Datenkabel U/FTP bis 500 MHz
- Foliengeschirmt, 4x2x0.55mm, D_{CA} u. C_{CA}
- Kabeldurchmesser 5.7mm / AWG 23
- Mantel LSHF-FR, blau, RAL 5024
- Dämpfung bei 500 MHz 44.8 dB/100m
- Box 305m COS-11 030-3
- Bobine 500m COS-11 030-5
- Bobine 1000m COS-11 030-10
- Bobine 1000m COS-11 030-10-C



E-No. 101 741 118 (500m)

E-No. 101 741 108 (1000m)

E-No. 102 613 308 (C7A/22)

Draka SILVERLINE Cat. 7/7A

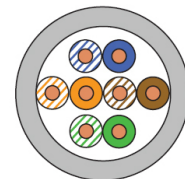
- Datenkabel S/FTP bis 1200/1500 MHz
- Geschirmt, AWG23/AWG22, E_{CA}
- Kabeldurchmesser 7.4 - 8.3mm
- Mantel LSHF-FR, grau, RAL 7035
- Premium, AWG23, Cat.7, 500m STP-10 465-5
- Premium, AWG23, Cat.7, 1000m STP-10 465-10
- Platinum, AWG22, Cat.7A, 1000m STP-10 485-10

Câbles d'installation Prysmian Draka

- Limites garanties EN 50173-1, ISO/IEC 11801, EN 50288-6-1, EIA/TIA 568 B.2-1, IEC 61156-5
- Immunité au perturbation, émissions insignifiants
- Amélioration des propriétés de protection contre des incendies
- Autres classes de réaction RPC disponible

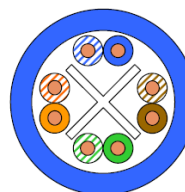
Draka UC300 Cat. 5e

- Câble U/UTP jusqu'à 300 MHz
- Non blindé, 4x2x0.5mm, E_{CA}
- Diamètre du câble 5.0 mm / ca. AWG 24
- Gaine LSHF-FR, gris
- Atténuation à 300 MHz 32.0 dB/100m
- Box 305m COU-11 010-3



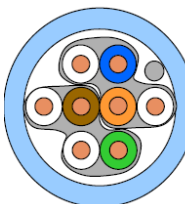
Draka UC400 Cat. 6 HD

- Câble U/UTP jusqu'à 400 MHz
- Non blindé, 4x2x0.54mm, E_{CA} et D_{CA}
- Diamètre du câble 5.3 mm / ca. AWG 23
- Gaine LSHF-FR, bleu, RAL 5012
- Atténuation à 400 MHz 41.7 dB/100m
- Box 305m COU-11 020-3
- Bobine 500m COU-11 020-5
- Bobine 1000m COU-11 020-10
- Bobine 1000m COU-11 020-10-D



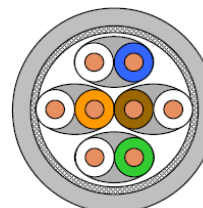
Draka UC500 Cat. 6A 10G

- Câble U/FTP jusqu'à 500 MHz
- Blindé à feuille, 4x2x0.55mm, D_{CA} et C_{CA}
- Diamètre du câble 5.7mm / AWG 23
- Gaine LSHF-FR, bleu, RAL 5024
- Atténuation à 500 MHz 44.8 dB/100m
- Box 305m COS-11 030-3
- Bobine 500m COS-11 030-5
- Bobine 1000m COS-11 030-10
- Bobine 1000m COS-11 030-310-C



Draka SILVERLINE Cat. 7/7A

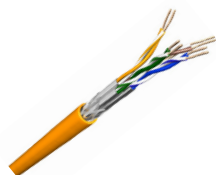
- Câble S/FTP jusqu'à 1200/1500 MHz
- Blindé, AWG23/AWG22, E_{CA}
- Diamètre du câble 7.4 - 8.3mm
- Gaine LSHF-FR, gris, RAL 7035
- Premium, AWG23, Cat.7, 500m STP-10 465-5
- Premium, AWG23, Cat.7, 1000m STP-10 465-10
- Platinum, AWG22, Cat.7A, 1000m STP-10 485-10



Elbro-No	E-No	Bezeichnung	Description	Version
COU-11 010-3	102 603 908	Draka UC300 Cat. 5e (Box)	Draka UC300 Cat. 5e (Box)	305m
COU-11 020-3	101 742 180	Draka UC400 Cat. 6 HD (Box)	Draka UC400 Cat. 6 HD (Box)	305m
COU-11 020-5	101 742 182	Draka UC400 Cat. 6 HD	Draka UC400 Cat. 6 HD	500m
COU-11 020-10	101 742 181	Draka UC400 Cat. 6 HD	Draka UC400 Cat. 6 HD	1000m
COU-11 020-10-D		Draka UC400 Cat. 6 HD D _{CA}	Draka UC400 Cat. 6 HD D _{CA}	1000m
COS-11 030-3	101 772 069	Draka UC500 Cat. 6A 10G (Box)	Draka UC500 Cat. 6A 10G (Box)	305m
COS-11 030-5	101 772 049	Draka UC500 Cat. 6A 10G	Draka UC500 Cat. 6A 10G	500m
COS-11 030-10	101 772 059	Draka UC500 Cat. 6A 10G	Draka UC500 Cat. 6A 10G	1000m
COS-11 030-10-C		Draka UC500 Cat. 6A 10G C _{CA}	Draka UC500 Cat. 6A 10G C _{CA}	1000m
STP-10 465-5	101 741 118	Draka SILVERLINE PREMIUM Cat. 7	Draka SILVERLINE PREMIUM Cat. 7	500m
STP-10 465-10	101 741 108	Draka SILVERLINE PREMIUM Cat. 7	Draka SILVERLINE PREMIUM Cat. 7	1000m
STP-10 485-10	102 613 308	Draka SILVERLINE PLATINUM Cat. 7A	Draka SILVERLINE PLATINUM Cat. 7 A	1000m

Installationskabel Prysmian Draka

- Garantierte Grenzwerte EN 50173-1, ISO/IEC 11801, EN 50288-6-1, EIA/TIA 568 B.2-1, IEC 61156-5
- Hohe Störfestigkeit, geringe Störemissionen
- Verbesserte Brandschutzeigenschaften
- Weitere CPR-Brandklassen erhältlich

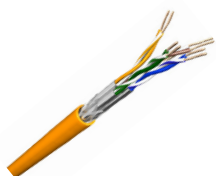


Draka UC900 Cat. 7

- Datenkabel S/FTP bis 1000 Mhz
- Geschirmt, 4x2x0.56mm, PoE Typ 1-4
- Kabeldurchmesser 7.5mm / AWG 23
- Mantel LSHF-FR, orange, RAL 2003
- CPR-Klasse D_{CA} s2d1a1
- CPR-Klasse C_{CA} s1d1a1
- Dämpfung bei 1000 MHz 63.1 dB/100m
- Bobine 500m STP-10 515-5-D
- Bobine 1000m STP-10 515-10-D
- Bobine 1000m STP-10 515-10-C

E-No. 102 613 808 (D_{CA})

E-No. 102 613 708 (C_{CA})

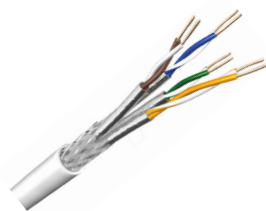


Draka UC1500 Cat. 7A

- Datenkabel S/FTP bis 1500 Mhz
- Geschirmt, 4x2x0.65mm, PoE Typ 1-4
- Kabeldurchmesser 8.3mm / AWG 22
- Mantel LSHF-FR, gelb
- CPR-Klasse D_{CA} s2d1a1
- CPR-Klasse C_{CA} s1d1a1
- Dämpfung bei 1000 MHz 52.1 dB/100m
- Bobine 1000m STP-10 495-10-D
- Bobine 1000m STP-10 495-10-C

E-No. 102 613 508 (D_{CA})

E-No. 102 613 408 (C_{CA})



Draka UC HOME Cat. 7 SS26

- STP-10 445-3
- Kabellösung für maximale Performance auf minimalem Raum
 - Für die zukunftsorientierte Heimverkabelung (EN 50173-4)
 - 60m maximale Einsatzlänge für Link Klasse E_A
 - 47% geringeres Gewicht
 - 40% mehr Kabel pro Karton
 - 30% kleinerer Biegeradius
 - 20% Platzersparnis
 - Installation von 3 Kabeln pro M20- bzw. 4 Kabeln pro M25-Leerrohr
 - Power over Ethernet PoE tauglich
 - Datenkabel S/FTP bis 600 Mhz
 - Geschirmt, 4x2x0.40mm
 - Kabeldurchmesser 5.8mm / AWG 26
 - Mantel HFFR, weiss
 - Dämpfung bei 600 MHz 7.9 dB/10m
 - Karton/Box 350m (bzw. 300m Cca)
 - Erhältlich in CPR D_{CA} s2d1a1 und C_{CA} s1d1a1

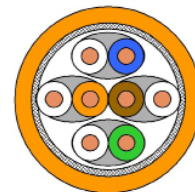
E-No. 101 773 019 (D_{CA})

Câbles d'installation Prysmian Draka

- Limites garantis EN 50173-1, ISO/IEC 11801, EN 50288-6-1, EIA/TIA 568 B.2-1, IEC 61156-5
- Immunité au perturbation, émissions insignifiants
- Amélioration des propriétés de protection contre des incendies
- Autres classes de réaction RPC disponible

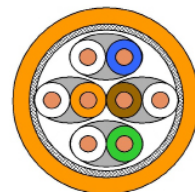
Draka UC900 Cat. 7

- Câble S/FTP jusqu'à 1000 Mhz
- Blindé, 4x2x0.56mm, PoE Type 1-4
- Diamètre du câble 7.5mm / AWG 23
- Gaine LSHF-FR, gris, RAL 2003
- Classe CPR D_{CA} s2d1a1
- Classe CPR C_{CA} s1d1a1
- Atténuation à 1000 MHz 63.1 dB/100m
- Bobine 500m STP-10 515-5-D
- Bobine 1000m STP-10 515-10-D
- Bobine 1000m STP-10 515-10-C



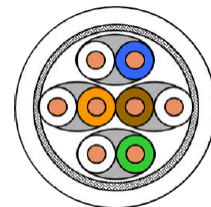
Draka UC1500 Cat. 7A

- Câble S/FTP jusqu'à 1500 Mhz
- Blindé, 4x2x0.65mm, PoE Typ 1-4
- Diamètre du câble 8.3mm / AWG 22
- Gaine LSHF-FR, jaune
- Classe CPR D_{CA} s2d1a1
- Classe CPR C_{CA} s1d1a1
- Atténuation à 1000 MHz 52.1 dB/100m
- Bobine 1000m STP-10 495-10-D
- Bobine 1000m STP-10 495-10-C



Draka UC HOME Cat. 7 SS26

- STP-10 445-3
- Solution de câblage pour une performance maximale sur un minimum d'espace
 - Pour le câblage prospective à la maison (EN 50173-4)
 - 60m longueur d'installation maximale Link Classe E_A
 - 47% moins de poids
 - 40% plus de câbles par boîte
 - 30% plus petit rayon de courbure
 - 20% d'économie d'espace
 - Installation de 3 câbles par M20 ou 4 câbles par M25-Conduit
 - Power over Ethernet PoE
 - Câble S/FTP jusqu'à 600 Mhz
 - Blindé, 4x2x0.40mm
 - Diamètre du câble 5.8mm / AWG 26
 - Gaine HFFR, blanc
 - Atténuation à 600 MHz 7.9 dB/10m
 - Boîte/Box 350m (resp. 300m Cca)
 - Disponible en CPR D_{CA} s2d1a1 et C_{CA} s1d1a1



Elbro-No	E-No	Bezeichnung	Description	Version
STP-10 515-5-D		Draka UC900 Cat. 7 D _{CA}	Draka UC900 Cat. 7 D _{CA}	500m
STP-10 515-10-D	102 613 808	Draka UC900 Cat. 7 D _{CA}	Draka UC900 Cat. 7 D _{CA}	1000m
STP-10 515-10-C	102 613 708	Draka UC900 Cat. 7 C _{CA}	Draka UC900 Cat. 7 C _{CA}	1000m
STP-10 495-10-D	102 613 508	Draka UC1500 Cat. 7A D _{CA}	Draka UC1500 Cat. 7A D _{CA}	1000m
STP-10 495-10-C	102 613 408	Draka UC1500 Cat. 7A C _{CA}	Draka UC1500 Cat. 7A C _{CA}	1000m
STP-10 445-3	101 773 019	Draka UC HOME Cat. 7 SS26 D _{CA}	Draka UC HOME Cat. 7 SS26 D _{CA}	350m
STP-10 445-3-C		Draka UC HOME Cat. 7 SS26 C _{CA}	Draka UC HOME Cat. 7 SS26 C _{CA}	300m

Installationskabel Nexans

- Garantierte Grenzwerte EN 50173-1, ISO/IEC 11801, EN 50288-11, EIA/TIA 568-C.2, IEC 61156-5
- Hohe Bandbreite mit Reserven oberhalb der jeweiligen Normen
- Bestandteil der Nexans System-Garantie (bis 25 Jahre)
- Weitere CPR-Brandklassen erhältlich

Câbles d'installation Nexans

- *Limites garanties EN 50173-1, ISO/IEC 11801, EN 50288-11, EIA/TIA 568 C.2, IEC 61156-5*
- *Grand largeur de bande avec réserves au-dessus des exigences respectives des normes internationales*
- *Partie de la garantie du système de Nexans (jusqu'au 25 ans)*
- *Autres classes de réaction RPC disponible*



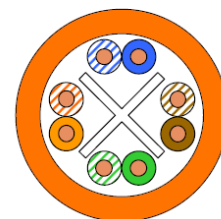
LANmark-6 U/UTP Cat. 6

- Datenkabel U/UTP bis 350 MHz
- Ungeschirmt, 4x2x0.57 mm
- CPR Klasse E_{CA}
- Kabeldurchmesser 6.2 mm / ca. AWG 23
- Mantel LSZH
- Farbe orange
- Dämpfung bei 155 MHz 27.2 dB/100 m
- Box 305 m UTP-80 016-3

E-No. xxx xxx xxx

LANmark-6 U/UTP Cat. 6

- Câble U/UTP jusqu'à 350 MHz
- Non blindé, 4x2x0.57 mm
- Classe CPR E_{CA}
- Diamètre du câble 6.2 mm / ca. AWG 23
- Gaine LSHF
- Couleur orange
- Atténuation à 155 MHz 27.2 dB/100 m
- Box 305 m UTP-80 016-3



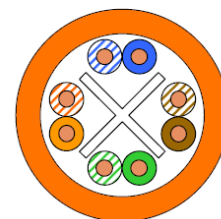
LANmark-6 U/UTP Cat. 6

- Datenkabel U/UTP bis 350 MHz
- Ungeschirmt, 4x2x0.57 mm
- CPR Klasse E_{CA}
- Auch erhältlich in D_{CA} und C_{CA}
- Kabeldurchmesser 6.8 mm / AWG 23
- Mantel LSZH
- Farbe orange
- Dämpfung bei 350 MHz 38.3 dB/100m
- Bobine 500m N100.605

E-No. 102 603 601

LANmark-6 U/UTP Cat. 6

- Câble U/UTP jusqu'à 350 MHz
- Non blindé, 4x2x0.57 mm
- Classe CPR E_{CA}
- Aussi disponible en D_{CA} et C_{CA}
- Diamètre du câble 6.8 mm / ca. AWG 23
- Gaine LSHF
- Couleur orange
- Atténuation à 350 MHz 38.3 dB/100m
- Bobine 500 m N100.605



LANmark-7 S/FTP Cat. 7

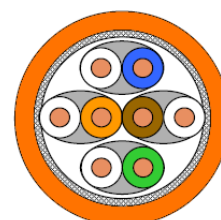
- Datenkabel S/FTP bis 1000 MHz
- Power over Ethernet (PoE) Typ 1 - 4
- Geschirmt, 4x2x0.57mm
- CPR Klasse D_{CA} s2d1a1
- CPR Klasse C_{CA} s1d1a1
- Kabeldurchmesser 7.5 mm / AWG 23
- Mantel LSZH
- Farbe orange
- Dämpfung bei 600 MHz 45.5 dB/100m
- Bobine 1000m N100.365
- Bobine 1000m N100.365-C

E-No. 102 603 703 (D_{CA})

E-No. 102 613 703 (C_{CA})

LANmark-7 S/FTP Cat. 7

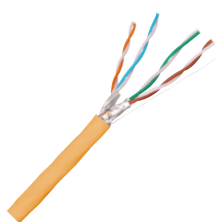
- Câble S/FTP jusqu'à 1000 MHz
- Power over Ethernet (PoE) Type 1 - 4
- Blindé, 4x2x0.57mm
- Classe CPR D_{CA} s2d1a1
- Classe CPR C_{CA} s1d1a1
- Diamètre du câble 7.5 mm / ca. AWG 23
- Gaine LSHF
- Couleur orange
- Atténuation à 600 MHz 45.5 dB/100m
- Bobine 1000m N100.365
- Bobine 1000m N100.365-C



Elbro-No	E-No	Bezeichnung	Description	Version
UTP-80 016-3	xxx xxx xxx	LANmark-5 U/UTP Cat. 6 (Box)	LANmark-5 U/UTP Cat. 6 (Box)	305m
N100.605	102 603 601	LANmark-6 U/UTP Cat. 6	LANmark-6 U/UTP Cat. 6	500m
N100.365	102 603 703	LANmark-7 S/FTP Cat. 7 D _{CA}	LANmark-7 S/FTP Cat. 7 D _{CA}	1000m
N100.365-C	102 613 703	LANmark-7 S/FTP Cat. 7 C _{CA}	LANmark-7 S/FTP Cat. 7 C _{CA}	1000m

Installationskabel Nexans

- Garantierte Grenzwerte EN 50173-1, ISO/IEC 11801, EN 50288-11, EIA/TIA 568-C.2, IEC 61156-5
- Hohe Bandbreite mit Reserven oberhalb der jeweiligen Normen
- Bestandteil der Nexans System-Garantie (bis 25 Jahre)
- Geeignet für die Übertragung von 40Gbit über 100m
- Power over Ethernet (PoE)/PoE Typ 1 - 4
- Weitere CPR-Brandklassen erhältlich



E-No. 101 771 934 (D_{CA})

E-No. 101 771 984 (C_{CA})

LANmark-7A S/FTP Cat. 7A

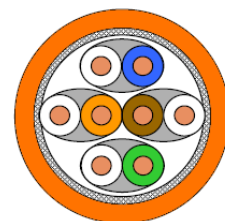
- Datenkabel S/FTP bis 1250 MHz
- Geschirmt, 4x2x0.57mm
- CPR Klasse D_{CA} s2d1a1
- CPR Klasse C_{CA} s1d1a1
- Kabeldurchmesser 7.5 mm / AWG 23
- Mantel LSZH
- Farbe orange
- Dämpfung bei 1000 MHz 57.5 dB/100m
- Bobine 1000m NXS-70 101-10
- Bobine 1000m N100.371-0C

Câbles d'installation Nexans

- Limites garantis EN 50173-1, ISO/IEC 11801, EN 50288-11, EIA/TIA 568 C.2, IEC 61156-5
- Grand largeur de bande avec réserves au-dessus des exigences respectives des normes internationales
- Partie de la garantie du système de Nexans (jusqu'au 25 ans)
- Convient pour la transmission de 40 Gbit sur 100m
- Power over Ethernet (PoE)/PoE Type 1 - 4
- Autres classes de réaction RPC disponible

LANmark-7A S/FTP Cat. 7A

- Câble S/FTP jusqu'à 1250 MHz
- Blindé, 4x2x0.57mm
- Classe CPR D_{CA} s2d1a1
- Classe CPR C_{CA} s1d1a1
- Diamètre du câble 7.5 mm / ca. AWG 23
- Gaine LSHF
- Couleur orange
- Atténuation à 1000 MHz 57.5 dB/100m
- Bobine 1000m NXS-70 101-10
- Bobine 1000m N100.371-0C



E-No. 102 603 711 (D_{CA})

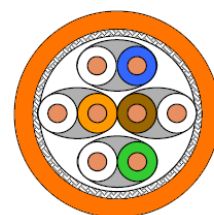
E-No. 102 603 713 (B_{CA})

LANmark-7A 1600 S/FTP Cat. 7A

- Optimiert für den Einsatz mit der LANmark-7A GG45 Buchse
- Datenkabel S/FTP bis 1600 MHz
- Geschirmt, 4x2x0.64mm
- CPR Klasse D_{CA} s2d1a1
- CPR Klasse B_{CA} s1d1a1
- Kabeldurchmesser 7.8 mm / AWG 22
- Mantel LSZH
- Farbe orange
- Dämpfung bei 1200 MHz 63.0 dB/100m
- Bobine 1000m N100.382
- Bobine 1000m N100.381-0B

LANmark-7A 1600 S/FTP Cat. 7A

- Optimisé pour une utilisation avec le connecteur LANmark-7A GG45
- Câble S/FTP jusqu'à 1600 MHz
- Blindé, 4x2x0.64mm
- Classe CPR D_{CA} s2d1a1
- Classe CPR B_{CA} s1d1a1
- Diamètre du câble 7.8 mm / ca. AWG 22
- Gaine LSHF
- Couleur orange
- Atténuation à 1200 MHz 63.0 dB/100m
- Bobine 1000m N100.382
- Bobine 1000m N100.381-0B



E-No. NN

LANmark-5e Industry Cat. 5e

- N10I.101
- Für den Einsatz in industrieller Umgebung
- Geeignet für feuchte und nasse Umgebung
- UV-stabil, Innen- und Ausseneinsatz
- Datenkabel SF/UTP
- Geschirmt, 4x2x0.55 mm
- Kabeldurchmesser 6.9 mm / AWG 24
- Mantel LSZH mit hoher mechanischer Festigkeit
- Farbe schwarz
- Cat. 5e, 100 MHz
- Bobine 1000m

LANmark-5e Industry Cat. 5e

- N10I.101
- Pour une utilisation en environnement industrielle
- Convient aux environnements humides et mouillés
- Résistant aux UV, utilisation en intérieur et en extérieur
- Câble SF/UTP
- Blindé, 4x2x0.55 mm
- Diamètre du câble 6.9 mm / ca. AWG 24
- Gaine LSZH avec une résistance mécanique élevée
- Couleur noir
- CAT. 5E, 100 MHz
- Bobine 1000m

Elbro-No	E-No	Bezeichnung	Description	Version
NXS-70 101-10	101 771 934	LANmark-7A S/FTP Cat. 7A D _{CA}	LANmark-7A S/FTP Cat. 7A D _{CA}	1000m
N100.371-0C	101 771 984	LANmark-7A S/FTP Cat. 7A C _{CA}	LANmark-7A S/FTP Cat. 7A C _{CA}	1000m
N100.382	102 603 711	LANmark-7A S/FTP Cat. 7 _A D _{CA}	LANmark-7A S/FTP Cat. 7 _A D _{CA}	1000m
N100.381-0B	102 603 713	LANmark-7A S/FTP Cat. 7 _A B _{CA}	LANmark-7A S/FTP Cat. 7 _A B _{CA}	1000m
N10I-101		LANmark-5e Industry Cat. 5e	LANmark-5e Industry Cat. 5e	1000m

Leitungsfinder-Set mit eingebauter LED-Lampe

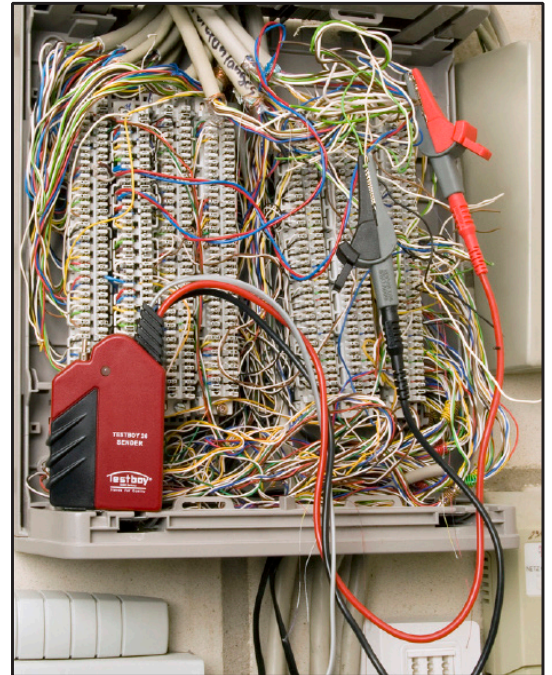
Zur schnellen Identifikation von installierten Kabeln und Leitungen



- Vereinfachte Leitungssuche in Wänden, Kanälen usw.
- Identifikation auch ohne Abisolierung der Kabel/Leitung
- Spannungsfester Sender bis 400V
- Stufenlose Einstellung der Empfindlichkeit
- Buchse für Ohr-Hörer zum Arbeiten in lauter Umgebung
- Akustisches Signal von kontinuierlich auf alternierenden Ton umschaltbar
- Durchgangsprüfung zur sicheren Feststellung von Kurzschlüssen
- Gewicht 244g
- Abmessung Sender 55 x 55 x 23mm
- Abmessung Empfänger 230 x 55 x 23mm
- Lieferumfang Sender, Empfänger, 2 x Batterie 9V Block, Bereitschafts-Tasche, Adaptersatz

Kit de recherche de lignes avec lampe LED intégrée

Pour une identification rapide des câbles et fils installés



- Recherche simplifiée de lignes dans les murs, les conduits, etc.
- Identification même sans dénuder le câble/conducteur
- Émetteur résistant à la tension jusqu'à 400V
- Réglage en continu de la sensibilité
- Prise pour écouteurs pour travailler dans des environnements bruyants
- Signal acoustique commutable de la tonalité continue à la tonalité alternée
- Test de continuité pour une détection fiable des courts-circuits
- Poids 244g
- Dimension de l'émetteur 55 x 55 x 23mm
- Dimensions du récepteur 230 x 55 x 23mm
- Contenu de la livraison: Émetteur, récepteur, 2 x bloc de piles 9V, sac de réserve, jeu d'adaptateurs

Elbro-No	E-No	Bezeichnung	Description	Farbe/ Couleur
TB26	983 307 659	Leitungsfinder-Set	Kit de recherche des lignes	rot/ rouge

Bezugsquellen:

Disponibile chez